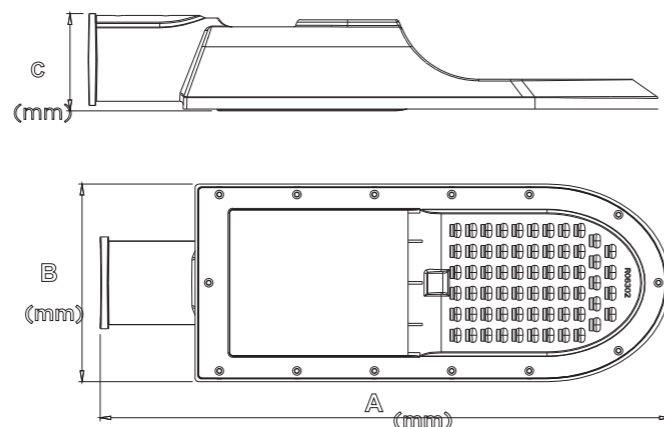


## Ficha Técnica

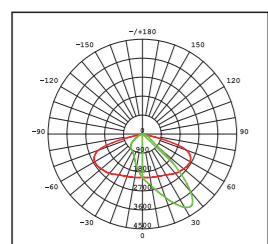
Driver Sosen  
Led Nichia



220 -240V	<b>Hz</b> 50-60	<b>CRI</b> > 80	<b>CCT</b> 5000K	140 LM/W
<b>P.F.</b> ≥0.95	>60 000H (L80B20)	CLASSE I	<b>IP</b> 66	<b>IK</b> 10
<b>SPD</b> 10KV	1 pcs	GARANTIA	CLASSE ENERG. A+	<b>PC</b> DIFUSOR EM POLICARBONATO
<b>AL</b> LUMINÁRIA EM ALUMÍNIO				

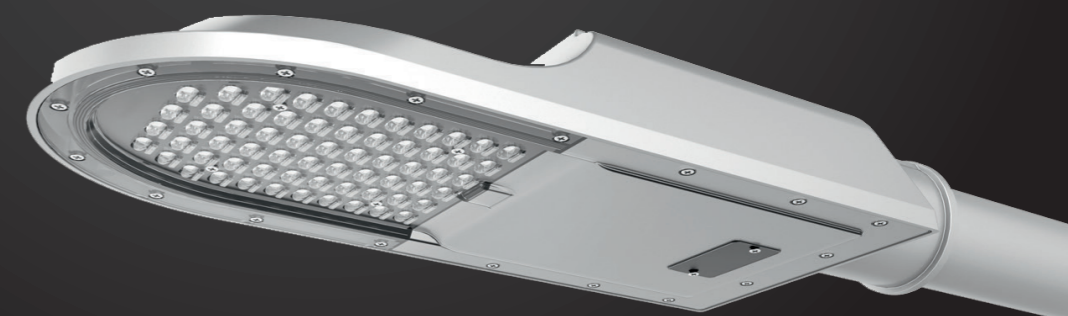
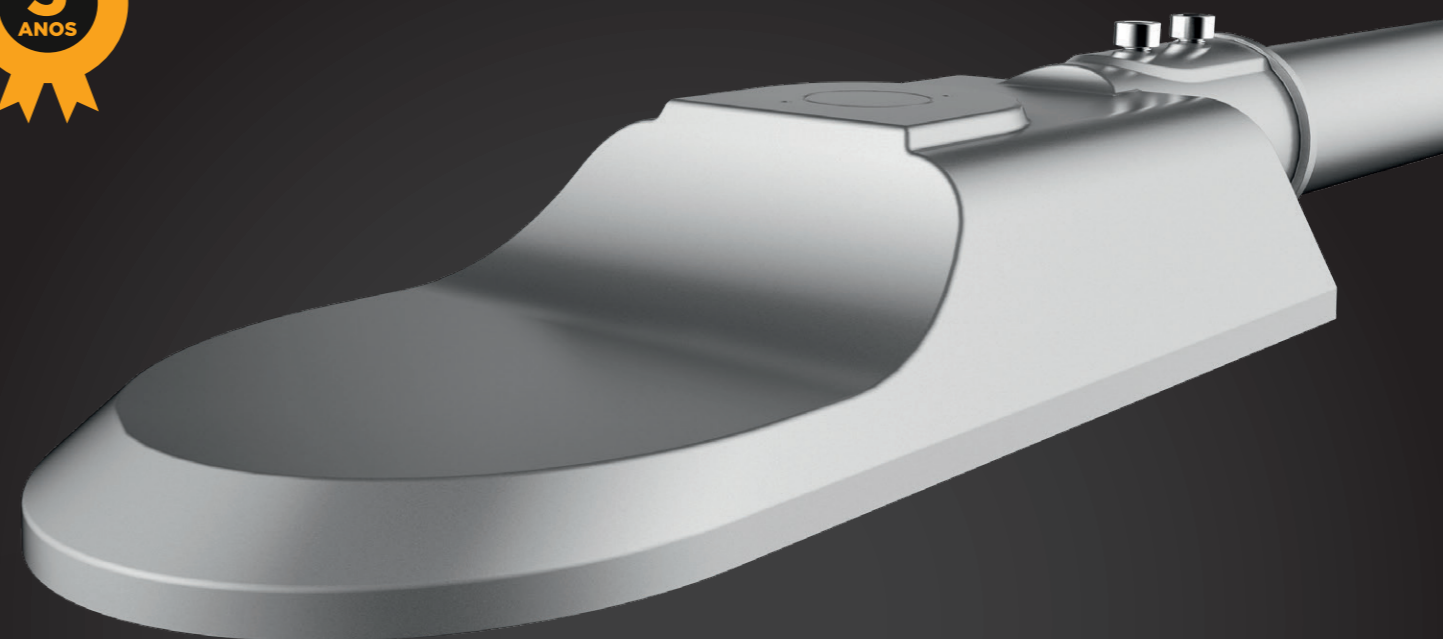
REF.	CÓD. BARRAS	W	LM	A	B	C
ESL5050WH	100101500004	50	7000	478	166	81
ESL6090WH	100101500009	90	12600	507	202	86

## Diagrama Fotométrico



Efetuamos o estudo dialux para o seu projeto

**Conformidade**  
CE; EMC; LVD;  
ROHS; CB; ENEC.



# Luminária de Rua Start

Economia e Design





## Luminária de Rua Start

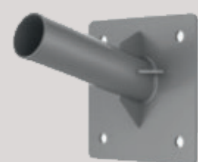
Disponível em dois tamanhos:

**ESL5050WH** 50W 478x166x81

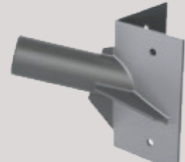
**ESL6090WH** 90W 507x202x86

### MONTAGEM FÁCIL E INTUITIVA

Vários acessórios de suporte disponíveis para maior versatilidade e acessibilidade



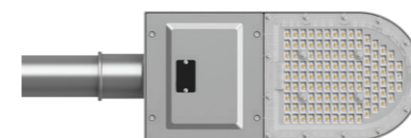
SUPORE DE PAREDE  
ESL270  
CÓD. BARRAS 100101500010



SUPORE DE CANTO  
ESL271  
CÓD. BARRAS 10001500011

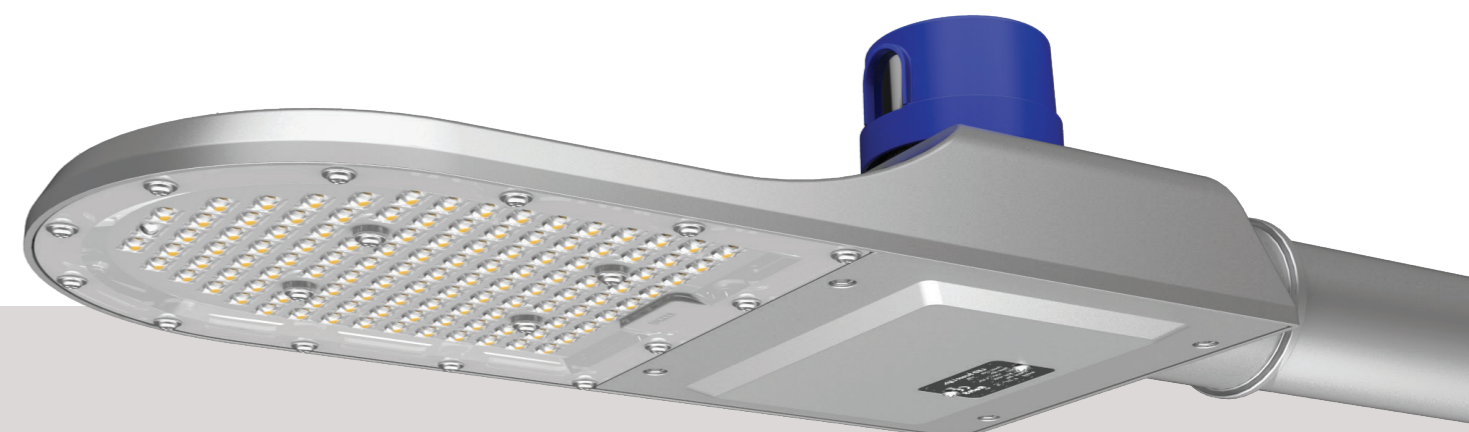


SUPORE EM L PARA POSTE  
ESL272  
CÓD. BARRAS 10001500012



## POUPANÇA E MODERNIDADE

Ideal para substituição das luminárias tradicionais de iodetos metálicos e vapor de sódio.



### CONTROLOS INTELIGENTES DISPONÍVEIS:



1-10V DIMMING



3/7 PIN  
NEMA SOCKET



SHORTING CAP