



6" - 8" - 10"
Bombas sumergibles
Submersible pumps

baico
PUMPS



XS6

Caudales hasta 72 m³/h a 2850rpm

Altura manométrica hasta 600m a 2850rpm

Impulsiones de 2" ½ y 4"

Ensayos de acuerdo con norma ISO 9906

- Capacity up to 72m³/h for 2850rpm
- Head up to 600m for 2850rpm
- Outlet 2" ½ and 4"
- Test according ISO 9906

MOTORES SUMERGIBLES EMC

Motores Sumergibles Encapsulados EMC de 4" hasta 10 CV

Motores Sumergibles Rebobinables EMC de 6" hasta 50 CV

Tensión Monofásica hasta 3CV 220/230V - 50Hz - Tolerancia ±10%

Tensión Trifásica 230-400/690V - 50Hz - Tolerancia ±10%

Protección IP 68 - Clase de Aislamiento Tipo F

Temperatura Máx. del agua 30°C (Opcional temp. Máx. 70°C)

Instalación en Vertical y en Horizontal

Arranque máximos por hora 20

Velocidad mínima de refrigeración hasta 25 CV: 0.2 m/s

Velocidad mínima de refrigeración 30-50 CV: 0.5 m/s

Acoplamiento NEMA

EMC SUBMERSIBLE MOTORS

- 4" Encapsulated Submersible Motors EMC up to 10 CV
- 6" Rewindable Submersible Motors EMC up to 50 CV
- Single-phase Voltage up to 3 CV 220/230V - 50Hz - ±10% Tolerance
- Triphase Voltage 230-400/690V - 50Hz - ±10% Tolerance
- IP 68 - Isolation F type
- Water Maximum Temperature 30°C (Optional 70°C)
- The motor can operate vertically and horizontally
- Maximum start/hour 20
- Minimum cooling water speed up to 25 CV: 0.2 m/s
- Minimum cooling water speed up to 30-50 CV: 0.5 m/s
- NEMA coupling

CARACTERÍSTICAS

Electrobomba sumergible centrífuga multicelular con turbinas semiaxiales

Turbinas y Difusores en acero inoxidable AISI 304

Exterior de la bomba en acero inoxidable AISI 304

Cuerpo impulsión en acero inoxidable AISI 304 con válvula incorporada

Cuerpo de aspiración y rejilla en acero inoxidable AISI 304

Tirantes y protección del cable en acero inoxidable AISI 304

Eje de bomba en acero inoxidable AISI 431

Acoplamiento norma NEMA

CHARACTERISTICS

- Submersible centrifugal pump with semiaxial impellers
- Impellers and Diffusers in Stainless Steel AISI 304
- Pump outside in Stainless Steel AISI 304
- Discharge Case in Stainless Steel AISI 304 with valve-check
- Suction Case and Filter in AISI 304
- Cable guard in AISI 304
- Shaft Pumps in Stainless Steel AISI 431
- NEMA coupling

APLICACIONES

Bombas para aplicaciones en bombeos de aguas de pozos, depósitos, ríos, lagos.

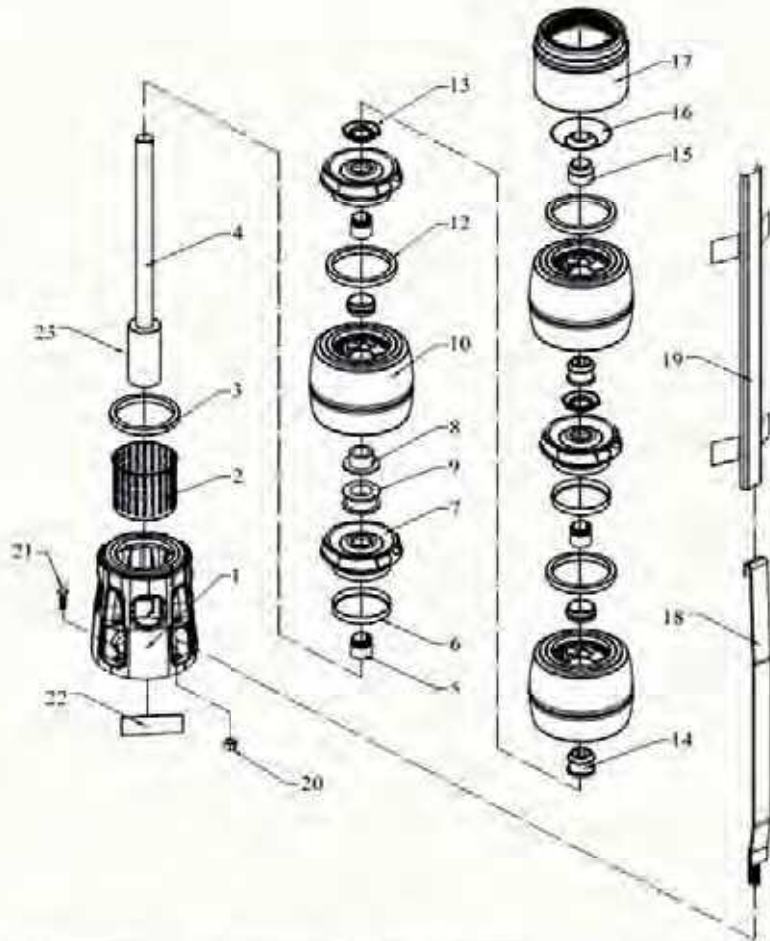
Abastecimiento de agua, riego, sistemas contra incendios, aplicaciones industriales, sistemas de presurización.

APPLICATIONS

- Pumps for pumping in well water, lakes, river.
- Domestic and civil water supply, irrigation, fire-fighting, industrial applications and pressure system.

X6S

DESPIECE • CUTTING



Nº	DESCRIPCIÓN DESCRIPTION	MATERIAL MATERIAL
1	Cuerpo Aspiración Suction Case	Acero Inoxidable AISI 304L Stainless Steel AISI 304L
2	Rejilla Filter	Acero Inoxidable AISI 304 Stainless Steel AISI 304
3	Aro Cierre Cuerpo Aspiración Suction Case Wear Ring	Bronce (ASTM B145-4A) Bronze (ASTM B145-4A)
4	Eje Bomba Pump Shaft	Acero Inoxidable AISI 420 Stainless Steel AISI 420
5	Cono Fijación Rodete Impeller Lock Collet	Acero Inoxidable AISI 420 Stainless Steel AISI 420
6	Aro Cierre Rodete Impeller Wear Rings	Acero Inoxidable AISI 304 Stainless Steel AISI 304
7	Rodete Impeller	Acero Inoxidable AISI 304L Stainless Steel AISI 304L
8	Cojinete Contraempuje Upthrust Collet	Bronce (ASTM B145-4A) Bronze (ASTM B145-4A)
9	Tuerca Contraempuje Upthrust Nut	Acero Inoxidable AISI 420 Stainless Steel AISI 420
10	Difusor Diffuser	Acero Inoxidable AISI 304L Stainless Steel AISI 304L
12	Aro Cierre Difusor Diffuser Wear Ring	Goma NBR

Nº	DESCRIPCIÓN DESCRIPTION	MATERIAL MATERIAL
13	Tuerca Impeller Lock Nut	Acero Inoxidable AISI 304L Stainless Steel AISI 304L
14	Cojinete Bearing	Goma NBR
15	Cojinete Superior Upper Bearing	Bronce (ASTM B145-4A) Bronze (ASTM B145-4A)
16	Válvula de Retención Valve Cup	Acero Inoxidable AISI 304L Stainless Steel AISI 304L
17	Cuerpo de Impulsión Discharge Case	Acero Inoxidable AISI 304L Stainless Steel AISI 304L
18	Tiranle Strap	Acero Inoxidable AISI 304L Stainless Steel AISI 304L
19	Protección Cable Cable Guard	Acero Inoxidable AISI 304L Stainless Steel AISI 304L
20	Tuerca de Tirante Nut for Strap	Acero Inoxidable AISI 304 Stainless Steel AISI 304
21	Tornillo Acople Bolt for Coupling	Acero Inoxidable AISI 304 Stainless Steel AISI 304
22	Placa de Características Pumps Name Plate	-
23	Acoplamiento Coupling	Acero Inoxidable AISI 420 Stainless Steel AISI 420

X6S 10

Características 50Hz • Performance 50Hz

Bomba Pump	Motor		Q	Caudal • Capacity											
			l/s	0	2,0	2,4	2,8	3,0	3,4	3,6	3,8	4,0	4,2	4,4	5,0
	kW	HP	m ³ /h	0	7,2	8,6	10,1	10,8	12,2	13,0	13,7	14,4	15,1	15,8	18,0
			l/min	0	120	144	168	180	204	216	228	240	252	264	300
X6S-10/08	4	5,5	Altura • Head H (m)	75	72	69	66	64	59	56	53	50	47	43	31
X6S-10/09	4	5,5		85	81	78	74	71	66	63	60	56	52	48	35
X6S-10/10	4	5,5		94	90	86	82	79	73	70	66	62	58	54	39
X6S-10/12	5,5	7,5		113	108	104	98	95	88	84	80	75	70	65	47
X6S-10/14	5,5	7,5		132	126	121	115	111	103	98	93	87	82	75	54
X6S-10/16	7,5	10		151	144	138	131	127	117	112	106	100	93	86	62
X6S-10/18	7,5	10		170	161	155	148	143	132	126	119	112	105	97	70
X6S-10/19	7,5	10		179	170	164	156	151	140	133	126	119	111	102	74
X6S-10/21	9,3	12,5		198	188	181	172	167	154	147	139	131	122	113	82
X6S-10/23	9,3	12,5		217	206	199	189	183	169	161	153	144	134	124	89
X6S-10/24	9,3	12,5		226	215	207	197	191	176	168	159	150	140	129	93
X6S-10/26	11	15		245	233	224	213	206	191	182	173	162	151	140	101
X6S-10/28	11	15		264	251	242	230	222	206	196	186	175	163	151	109
X6S-10/30	11	15		283	269	259	246	238	220	210	199	187	175	161	117
X6S-10/33	13	17,5		311	296	285	271	262	242	231	219	206	192	177	128
X6S-10/35	13	17,5		330	314	302	287	278	257	245	232	219	204	188	136
X6S-10/37	15	20		349	332	319	303	294	272	259	246	231	216	199	144

Información Técnica Motor Sumergible • Technical Information Sumersible

Bomba Pump	Potencia Power		Tipo Motor Motor Type	U _N	Información Motor • Motor Information										Ax. kN	P (kg)	L (mm)	
					n	I _N	I _A	η			cos φ							
	min ⁻¹	(A)	50		75	100	50	75	100									
X6S-10/08	4	5,5	EMC/6 5,5	400 V	2855	9,9	37,9	0,68	0,72	0,72	0,59	0,67	0,81	20	44,0	649		
X6S-10/09	4	5,5	EMC/6 5,5		2855	9,9	38	0,68	0,72	0,72	0,59	0,67	0,81				44,0	649
X6S-10/10	4	5,5	EMC/6 5,5		2855	9,9	37,9	0,68	0,72	0,72	0,59	0,67	0,81				44,0	649
X6S-10/12	5,5	7,5	EMC/6 7,5		2857	13,3	51,3	0,71	0,74	0,76	0,59	0,67	0,81				47,0	678
X6S-10/14	5,5	7,5	EMC/6 7,5		2857	13,3	51,3	0,71	0,74	0,76	0,59	0,67	0,81				47,0	678
X6S-10/16	7,5	10	EMC/6 10		2860	16,7	64,5	0,79	0,80	0,80	0,59	0,67	0,81				53,0	758
X6S-10/18	7,5	10	EMC/6 10		2860	16,7	64,5	0,79	0,80	0,80	0,59	0,67	0,81				53,0	758
X6S-10/19	7,5	10	EMC/6 10		2860	16,7	65	0,79	0,80	0,80	0,59	0,67	0,81				53,0	758
X6S-10/21	9,3	12,5	EMC/6 12,5		2865	20,5	79	0,80	0,81	0,81	0,59	0,67	0,81				57,0	800
X6S-10/23	9,3	12,5	EMC/6 12,5		2865	20,5	79	0,80	0,81	0,81	0,59	0,67	0,81				57,0	800
X6S-10/24	9,3	12,5	EMC/6 12,5		2865	20,5	79	0,80	0,81	0,81	0,59	0,67	0,81				57,0	800
X6S-10/26	11	15	EMC/6 15		2855	23,6	91	0,82	0,83	0,83	0,63	0,71	0,81				61,0	851
X6S-10/28	11	15	EMC/6 15		2855	23,6	91	0,82	0,83	0,83	0,63	0,71	0,81				61,0	851
X6S-10/30	11	15	EMC/6 15		2855	23,6	91	0,82	0,83	0,83	0,63	0,71	0,81				61,0	851
X6S-10/33	13	17,5	EMC/6 17,5		2875	27,9	107	0,81	0,82	0,82	0,61	0,69	0,82				66,0	911
X6S-10/35	13	17,5	EMC/6 17,5		2875	27,9	107	0,81	0,82	0,82	0,61	0,69	0,82				66,0	911
X6S-10/37	15	20	EMC/6 20		2880	32,2	120	0,80	0,81	0,81	0,61	0,69	0,83				72,0	973

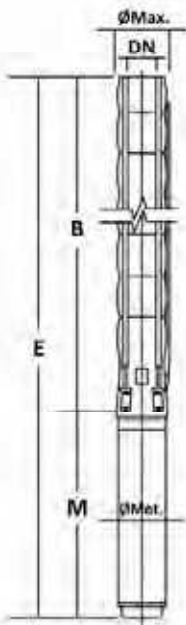
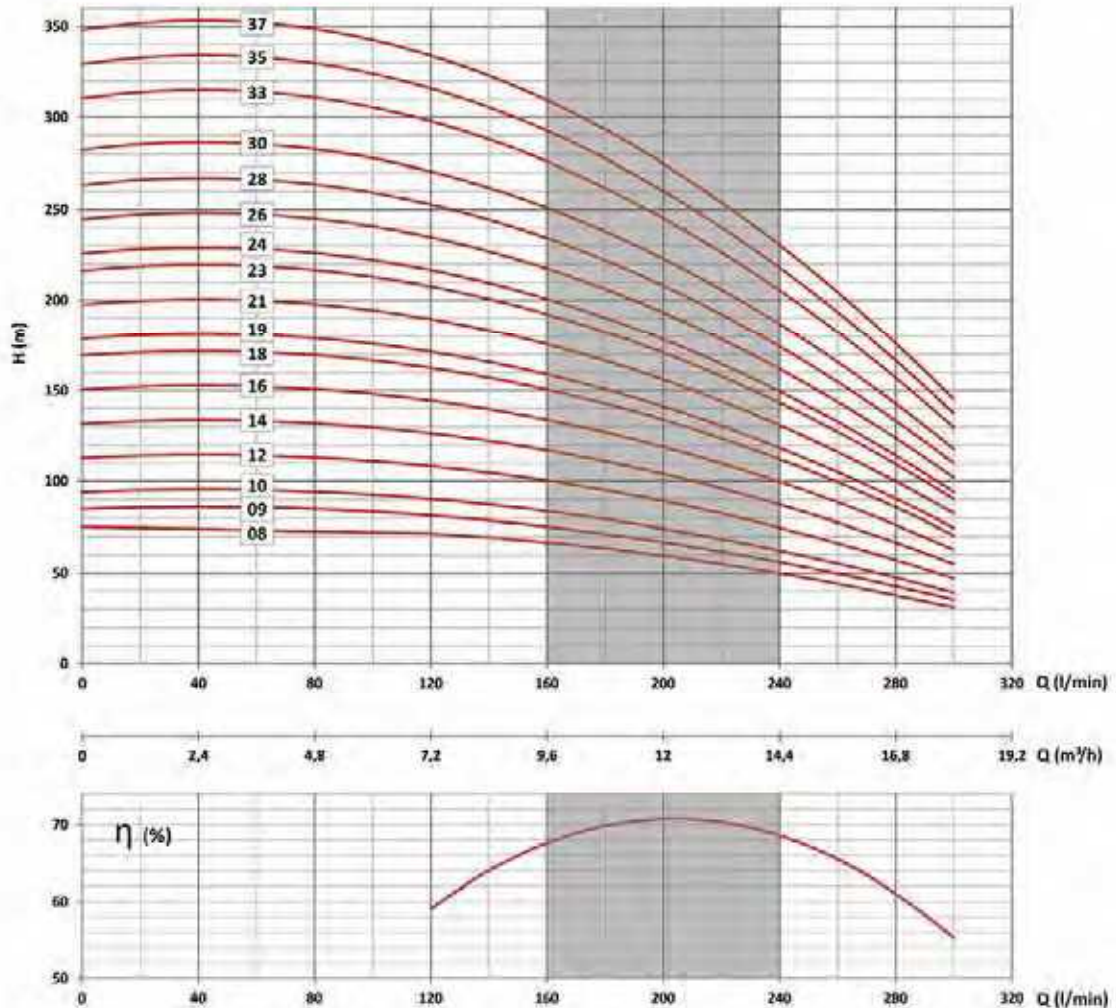
Más información en fichas técnicas motores sumergibles EMC • More information in technicals specifications of sumersible motors EMC

Cuerpo y Rodete • Body and Impeller
Eje Bomba y Acople • Pump shaft and Coupling
Rejilla y Válvula • Strainer and Valve cap
Diám. Impulsión • Outlet con. diam.
Max. Contenido Arena • Max. Sand Content

Acero Inoxidable AISI 304L • Stainless Steel AISI 304L
Acero Inoxidable AISI 431 • Stainless Steel AISI 431
Acero Inoxidable AISI 304L • Stainless Steel AISI 304L
2" ½ (rosca interior) • 2" ½ (inside threaded)
50 gr/m³ • 50 gr/m³

X6S 10

Características 50Hz • Performance 50Hz



Dimensiones y Pesos
Dimensions and Weights

Dimensiones y peso de la bomba • Pump weight and dimensions							
Tipo Type	E	B	M	ØMax	ØMot.	DN	Peso Bomba Pump Weight
X6S-10/08	1395	746	649	132	144	2 1/2"	15
X6S-10/09	1455	806	649				17
X6S-10/10	1517	868	649				18
X6S-10/12	1664	986	678				21
X6S-10/14	1785	1107	678				23
X6S-10/16	1989	1231	758				26
X6S-10/18	2107	1349	758				29
X6S-10/19	2165	1407	758				30
X6S-10/21	2333	1533	800				33
X6S-10/23	2454	1654	800				35
X6S-10/24	2515	1715	800				37
X6S-10/26	2686	1835	851				39
X6S-10/28	2807	1956	851				42
X6S-10/30	2926	2075	851				45
X6S-10/33	3173	2262	911				49
X6S-10/35	3290	2379	911				51
X6S-10/37	3474	2501	973	54			

Las condiciones de trabajo han sido tomadas en las siguientes condiciones: agua 15°C, presión atmosférica de 1 bar y densidad específica 1gr/cm³ según ISO 9906 Anexo A.
The hydraulic working characteristics have been taken with water at 15°C, at the atmospheric pressure of 1 bar and specific gravity is 1gr/cm³, ISO 9906 Annex A.

X6S 17

Características 50Hz • Performance 50Hz

Bomba Pump	Motor		Q	Caudal • Capacity											
				l/s	0	2,0	2,5	3,0	3,5	4,0	4,3	4,5	5,0	5,3	5,5
	kW	HP		m ³ /h	0	7,2	9,0	10,8	12,6	14,4	15,3	16,2	18,0	18,9	19,8
			l/min	0	120	150	180	210	240	255	270	300	315	330	360
X6S-17/06	4	5,5	Altura • Head H (m)	68	65	64	61	58	55	52	50	45	42	39	33
X6S-17/08	5,5	7,5		90	87	85	82	78	73	70	67	60	56	52	44
X6S-17/10	5,5	7,5		113	109	106	102	97	91	87	84	75	70	65	54
X6S-17/11	7,5	10		124	120	117	113	107	100	96	92	82	77	71	60
X6S-17/13	7,5	10		147	142	138	133	127	118	114	109	97	91	84	71
X6S-17/15	9,3	12,5		169	163	159	154	146	137	131	125	112	105	97	82
X6S-17/17	11	15		192	185	181	174	166	155	149	142	127	119	110	92
X6S-17/18	11	15		203	196	191	184	175	164	157	150	134	126	117	98
X6S-17/20	11	15		226	218	212	205	195	182	175	167	149	140	130	109
X6S-17/24	15	20		271	262	255	246	234	219	210	201	179	168	156	131
X6S-17/27	15	20		305	294	287	277	263	246	236	226	202	189	175	147
X6S-17/29	18,5	25		327	316	308	297	283	264	254	242	217	203	188	158
X6S-17/33	18,5	25		372	360	351	338	321	301	289	276	247	231	214	180
X6S-17/36	22	30		406	392	382	369	351	328	315	301	269	252	234	196
X6S-17/40	22	30		451	436	425	410	390	365	350	334	299	280	260	218
X6S-17/48 ¹	26	35		542	523	510	492	468	437	420	401	359	336	312	261
X6S-17/53 ¹	30	40	598	578	563	543	516	483	463	443	396	371	344	288	
X6S-17/55 ¹	37	50	621	599	584	563	536	501	481	460	411	385	357	299	

* Bombas entubadas • Pumps with jacket

Información Técnica Motor Sumergible • Technical Information Sumersible

Bomba Pump	Potencia Power		Tipo Motor Motor Type	U _N	Información Motor • Motor information											
					n	I _N	I _Δ	η			cos φ			Ax.	P	L
	min ⁻¹	(A)			(A)	50	75	100	50	75	100	kN	(kg)	(mm)		
X6S-17/06	4	5,5	EMC/6 5,5	400 V	2855	9,9	37,9	0,68	0,72	0,72	0,59	0,67	0,81	20	44,0	649
X6S-17/08-10	5,5	7,5	EMC/6 7,5		2857	13,3	51	0,71	0,74	0,76	0,59	0,67	0,81		47,0	678
X6S-17/11-13	7,5	10	EMC/6 10		2860	16,7	64,5	0,79	0,80	0,80	0,59	0,67	0,81		53,0	758
X6S-17/15	9,3	12,5	EMC/6 12,5		2865	20,5	79,2	0,80	0,81	0,81	0,59	0,67	0,81		57,0	800
X6S-17/17-20	11	15	EMC/6 15		2855	23,6	91,1	0,82	0,83	0,83	0,63	0,71	0,81		61,0	851
X6S-17/24-27	15	20	EMC/6 20		2880	32,2	120	0,80	0,81	0,81	0,61	0,69	0,83		72,0	973
X6S-17/29-33	18,5	25	EMC/6 25		2868	40,2	155	0,81	0,82	0,82	0,57	0,66	0,81		80,0	1006
X6S-17/36-40	22	30	EMC/6 30		2875	46,7	180	0,82	0,83	0,83	0,59	0,67	0,82		86,0	1106
X6S-17/48 ¹	26	35	EMC/6 35		2885	54,9	212	0,83	0,84	0,84	0,61	0,69	0,83		90,0	1217
X6S-17/53 ¹	30	40	EMC/6 40		2895	62,1	240	0,83	0,84	0,84	0,61	0,69	0,83		103,0	1247
X6S-17/55 ¹	37	50	EMC/6 50		2905	78,5	303	0,81	0,82	0,84	0,61	0,69	0,83	111,0	1347	

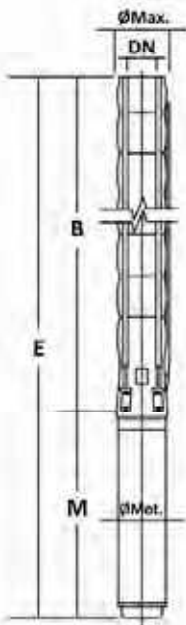
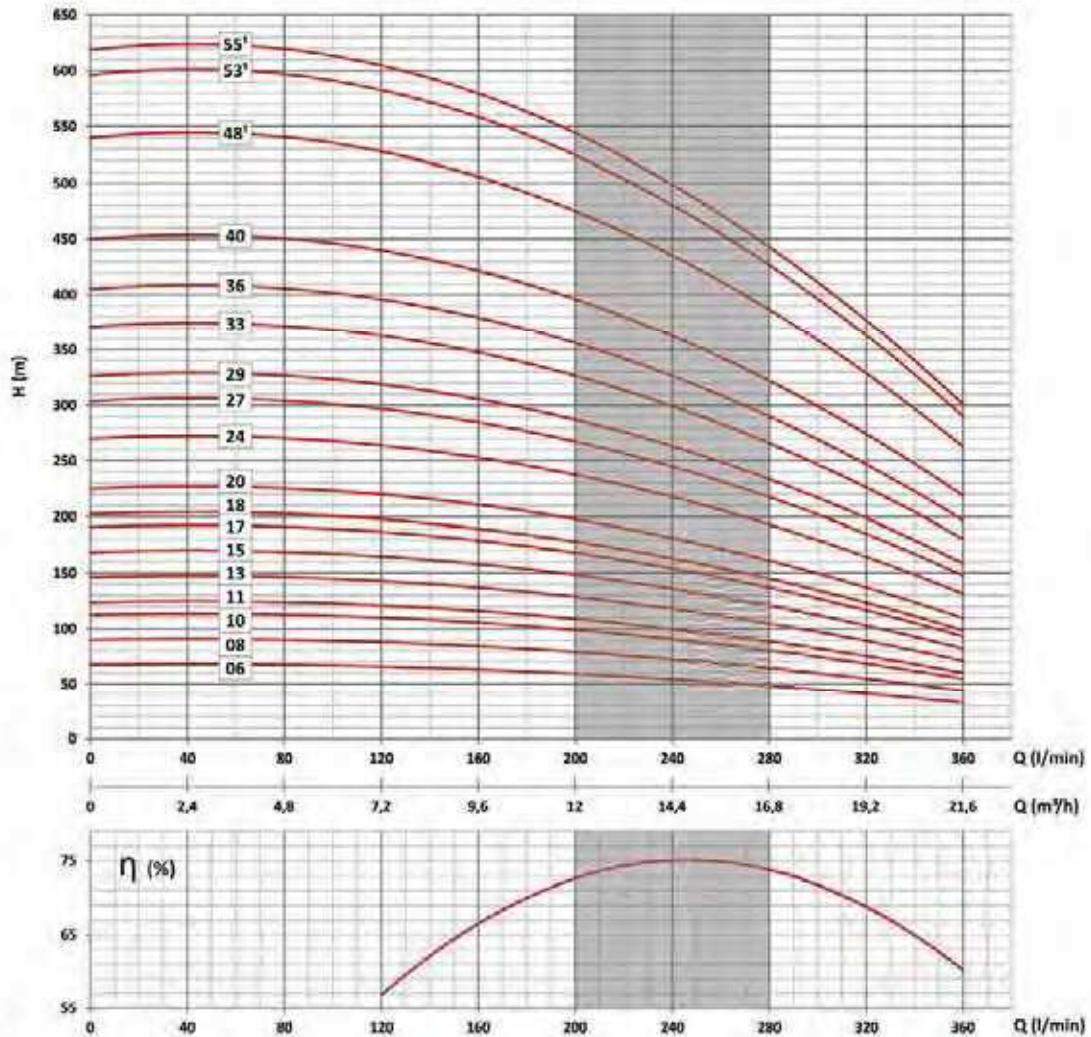
Más información en fichas técnicas motores sumergibles EMC • More information in technicals specifications of sumersible motors EMC

Cuerpo y Rodete • Body and Impeller
Eje Bomba y Acople • Pump shaft and Coupling
Rejilla y Válvula • Strainer and Valve cap
Diám. Impulsión • Outlet con. diam.
Max. Contenido Arena • Max. Sand Content

Acero Inoxidable AISI 304L • Stainless Steel AISI 304L
Acero Inoxidable AISI 431 • Stainless Steel AISI 431
Acero Inoxidable AISI 304L • Stainless Steel AISI 304L
2" ½ (rosca interior) • 2" ½ (inside threaded)
50 gr/m³ • 50 gr/m³

X6S 17

Características 50Hz • Performance 50Hz



Dimensiones y Pesos
Dimensions and Weights

Dimensiones y peso de la bomba • Pump weight and dimensions							
Tipo Type	E	B	M	ØMax	ØMot.	DN	Peso Bomba Pump Weight
X6S-17/06	1273	624	649	132	144	2 1/2"	13
X6S-17/08	1424	746	678				15
X6S-17/10	1546	868	678				18
X6S-17/11	1685	927	758				19
X6S-17/13	1722	1044	678				22
X6S-17/15	1929	1171	758				25
X6S-17/17	2049	1291	758				27
X6S-17/18	2149	1349	800				29
X6S-17/20	2324	1473	851				31
X6S-17/24	2566	1715	851				37
X6S-17/27	2748	1897	851				41
X6S-17/29	2988	2015	973				43
X6S-17/33	3235	2262	973				49
X6S-17/36	3447	2441	1006				53
X6S-17/40	3689	2683	1006				58
X6S-17/48 ¹	4266	3160	1106				69
X6S-17/53 ¹	4737	3490	1247	77			
X6S-17/55 ¹	4967	3620	1347	80			

Las condiciones de trabajo han sido tomadas en las siguientes condiciones: agua 15°C, presión atmosférica de 1 bar y densidad específica 1gr/cm³ según ISO 9906 Annex A.
The hydraulic working conditions have been taken with water at 15°C, at the atmospheric pressure of 1 bar and specific gravity is 1gr/cm³, ISO 9906 Annex A.

Características 50Hz • Performance 50Hz

Bomba Pump	Motor		Q	Caudal • Capacity											
				l/s	0	3,0	4,0	5,0	6,0	7,0	7,5	8,0	9,0	10,0	11,0
	kW	HP		m ³ /h	0	10,8	14,4	18,0	21,6	25,2	27,0	28,8	32,4	36,0	39,6
			l/min	0	180	240	300	360	420	450	480	540	600	660	720
X6S-30/04	4	5,5	Altura • Head H (m)	45	42	41	39	37	34	33	31	27	23	17	11
X6S-30/06	5,5	7,5		68	64	61	59	55	51	49	47	41	34	26	17
X6S-30/08	7,5	10		90	85	82	78	74	69	66	62	54	45	35	23
X6S-30/11	9,3	12,5		124	117	113	108	102	94	90	85	75	62	48	32
X6S-30/13	11	15		147	138	133	127	120	111	106	101	88	74	57	37
X6S-30/15	13	17,5		170	159	154	147	139	129	123	116	102	85	66	43
X6S-30/17	15	20		192	180	174	167	157	146	139	132	115	96	74	49
X6S-30/19	20	25		215	202	195	186	176	163	156	147	129	107	83	54
X6S-30/21	20	25		237	223	215	206	194	180	172	163	143	119	92	60
X6S-30/23	22	30		260	244	236	225	213	197	188	178	156	130	101	66
X6S-30/26	22	30		294	276	266	255	240	223	213	202	177	147	114	74
X6S-30/28	26	35		316	297	287	274	259	240	229	217	190	158	122	80
X6S-30/30	26	35		339	318	307	294	277	257	246	233	204	170	131	86
X6S-30/32	30	40		362	340	328	314	296	274	262	248	217	181	140	92
X6S-30/35	30	40		396	371	359	343	324	300	287	271	238	198	153	100
X6S-30/39 ¹	37	50		441	414	400	382	361	334	319	302	265	221	170	112
X6S-30/43 ¹	37	50		486	456	441	422	398	368	352	333	292	243	188	123
X6S-30/48 ¹	45	60		542	509	492	471	444	411	393	372	326	272	210	138

* Bombas entubadas • Pumps with jacket

Información Técnica Motor Sumergible • Technical Information Sumersible

Bomba Pump	Potencia Power		Tipo Motor Motor Type	U _N	Información Motor • Motor information											
					n	I _N	I _Δ	η			cos φ			Ax.	P	L
	min ⁻¹	(A)			(A)	50	75	100	50	75	100	kN	(kg)	(mm)		
X6S-30/04	4	5,5	EMC/6 5,5	400 V	2855	9,9	37,9	0,68	0,72	0,72	0,59	0,67	0,81	20	44,0	649
X6S-30/06	5,5	7,5	EMC/6 7,5		2857	13,3	51	0,71	0,74	0,76	0,59	0,67	0,81		47,0	678
X6S-30/08	7,5	10	EMC/6 10		2860	16,7	64,5	0,79	0,80	0,80	0,59	0,67	0,81		53,0	758
X6S-30/11	9,3	12,5	EMC/6 12,5		2865	20,5	79,2	0,80	0,81	0,81	0,59	0,67	0,81		57,0	800
X6S-30/13	11	15	EMC/6 15		2855	23,6	91,1	0,82	0,83	0,83	0,63	0,71	0,81		61,0	851
X6S-30/15	13	17,5	EMC/6 17,5		2875	27,9	107,0	0,81	0,82	0,82	0,61	0,69	0,82		66,0	911
X6S-30/17	15	20	EMC/6 20		2880	32,2	120,0	0,80	0,81	0,81	0,61	0,69	0,83	72,0	973	
X6S-30/19_21	20	25	EMC/6 25		2868	40,2	155	0,81	0,82	0,82	0,57	0,66	0,81	80,0	1006	
X6S-30/23_26	22	30	EMC/6 30		2875	46,7	180	0,82	0,83	0,83	0,59	0,67	0,82	86,0	1106	
X6S-30/28_30	26	35	EMC/6 35		2885	54,9	212	0,83	0,84	0,84	0,61	0,69	0,83	90,0	1217	
X6S-30/32_35	30	40	EMC/6 40		2895	62,1	240	0,83	0,84	0,84	0,61	0,69	0,83	27	104,0	1247
X6S-30/39 ¹ _43 ¹	37	50	EMC/6 50		2905	78,5	303	0,81	0,82	0,84	0,61	0,69	0,83	111,0	1347	
X6S-30/48 ¹	45	60	EMC/7 60		2890	88,0	446	0,84	0,86	0,86	0,75	0,83	0,86	45	142,0	1139

Más información en fichas técnicas motores sumergibles EMC • More information in technicals specifications of sumersible motors EMC

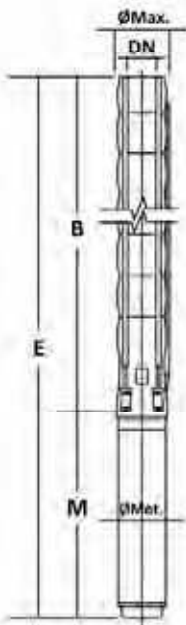
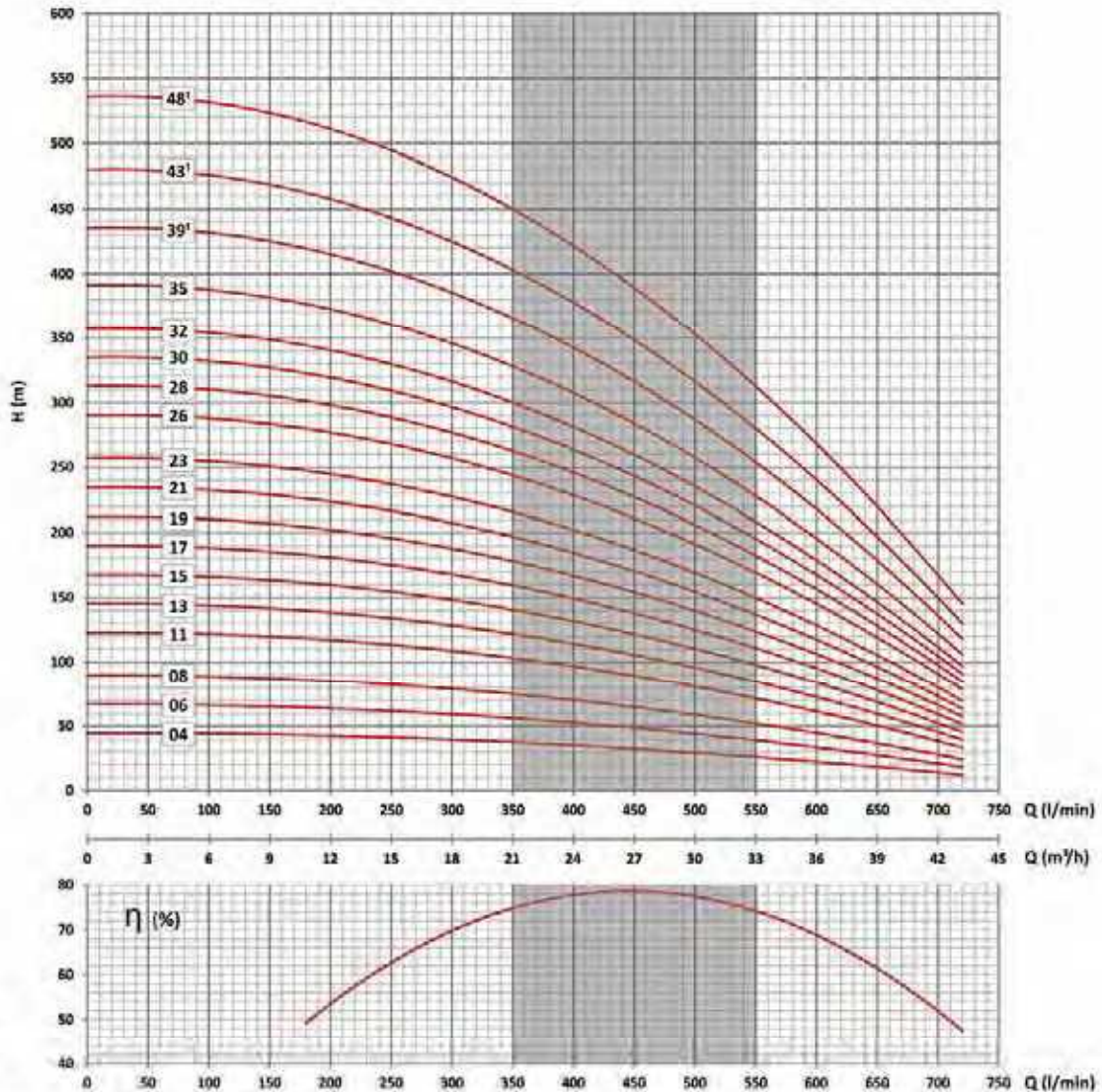
Cuerpo y Rodete • Body and Impeller
Eje Bomba y Acople • Pump shaft and Coupling
Rejilla y Válvula • Strainer and Valve cap
Diám. Impulsión • Outlet con. diam.
Max. Contenido Arena • Max. Sand Content

Acero Inoxidable AISI 304L • Stainless Steel AISI 304L
Acero Inoxidable AISI 431 • Stainless Steel AISI 431
Acero Inoxidable AISI 304L • Stainless Steel AISI 304L
3" (rosca interior) • 3" (inside threaded)
50 gr/m³ • 50 gr/m³

Las condiciones de trabajo han sido tomadas en las siguientes condiciones: agua 15°C, presión atmosférica de 1 bar y densidad específica 1gr/cm³, según ISO 9906 Annex A. The hydraulic working characteristics have been taken with water at 15°C at the atmospheric pressure of 1 bar and specific gravity is 1gr/cm³, ISO 9906 Annex A.

X6S 30

Características 50Hz • Performance 50Hz



Dimensiones y Pesos
Dimensions and Weights

Dimensiones y peso de la bomba • Pump weight and dimensions							
Tipo Type	E	B	M	ØMax	ØMot.	DN	Peso Bomba Pump Weight
X6S-30/04	1239	590	649	142	144	3"	11
X6S-30/06	1623	945	678				15
X6S-30/08	1929	1171	758				19
X6S-30/11	2310	1510	800				24
X6S-30/13	2587	1736	851				27
X6S-30/15	2873	1962	911				30
X6S-30/17	3161	2188	973				34
X6S-30/19	3420	2414	1006				37
X6S-30/21	3646	2640	1006				41
X6S-30/23	3972	2866	1106				45
X6S-30/26	4311	3205	1106				49
X6S-30/28	4648	3431	1217				53
X6S-30/30	4874	3657	1217				56
X6S-30/32	5130	3883	1247				59
X6S-30/35	5469	4222	1247				63
X6S-30/39 ¹	6021	4674	1347				69
X6S-30/43 ¹	6473	5126	1347	75			
X6S-30/48 ¹	6830	5691	1139	83			

Las condiciones de trabajo han sido tomadas en las siguientes condiciones: agua 15°C, presión atmosférica de 1 bar y densidad específica 1gr/cm³ según ISO 9906 Annex A.
The hydraulic working conditions has been taken with water at 15°C, at the atmospheric pressure of 1 bar and specific gravity is 1gr/cm³, ISO 9906 Annex A.

X6S 46

Características 50Hz • Performance 50Hz

Bomba Pump	Motor		Q	Caudal • Capacity											
			l/s	0	5,3	6,0	7,5	9,0	10,5	12,0	13,5	15,0	16,5	17,3	18,0
	kW	HP	m ³ /h	0	18,9	21,6	27,0	32,4	37,8	43,2	48,6	54,0	59,4	62,1	64,8
			l/min	0	315	360	450	540	630	720	810	900	990	1035	1080
X6S-46/03	5,5	7,5	Altura • Head H (m)	46	40	38	35	32	30	28	25	22	17	13	9
X6S-46/05	7,5	10		77	66	64	59	54	50	46	42	37	28	22	15
X6S-46/06	9,3	12,5		92	80	76	70	65	60	56	50	44	33	27	18
X6S-46/07	11	15		107	93	89	82	76	70	65	59	51	39	31	21
X6S-46/08	13	17,5		122	106	102	94	87	80	74	67	58	44	35	24
X6S-46/09	15	20		138	119	115	106	97	90	83	76	66	50	40	27
X6S-46/10	15	20		153	133	127	117	108	100	93	84	73	56	44	30
X6S-46/11	19	25		168	146	140	129	119	110	102	93	80	61	49	32
X6S-46/12	19	25		184	159	153	141	130	120	111	101	88	67	53	35
X6S-46/14	22	30		214	186	178	164	151	140	130	118	102	78	62	41
X6S-46/15	22	30		230	199	191	176	162	150	139	126	110	83	67	44
X6S-46/16	27	35		245	212	204	188	173	160	148	135	117	89	71	47
X6S-46/17	27	35		260	226	217	200	184	170	157	143	124	94	75	50
X6S-46/18	30	40		276	239	229	211	195	180	167	151	131	100	80	53
X6S-46/20	30	40		306	265	255	235	216	200	185	168	146	111	89	59
X6S-46/22	37	50		337	292	280	258	238	220	204	185	161	122	98	65
X6S-46/24	37	50		367	318	306	282	260	240	222	202	175	133	106	71
X6S-46/26	45	60		398	345	331	305	281	261	241	219	190	144	115	77

Información Técnica Motor Sumergible • Technical Information Sumersible

Bomba Pump	Potencia Power		Tipo Motor Motor Type	U _n	Información Motor • Motor information										Ax. kN	P (kg)	L (mm)																							
					n	I _u	I _a	η			cos φ																													
	min ⁻¹	(A)			50	75	100	50	75	100																														
X6S-46/03	5,5	7,5	EMC/6 5,5	400 V	2857	13,3	51,3	0,71	0,74	0,76	0,59	0,67	0,81	20	47,0	678																								
X6S-46/05	7,5	10	EMC/6 10		2860	18,7	65	0,79	0,80	0,80	0,59	0,67	0,81				27	53,0	758																					
X6S-46/06	9,3	12,5	EMC/6 12,5		2865	20,5	79,2	0,80	0,81	0,81	0,59	0,67	0,81							45	57,0	800																		
X6S-46/07	11	15	EMC/6 15		2855	23,6	91,1	0,82	0,83	0,83	0,63	0,71	0,81										111,0	61,0	851															
X6S-46/08	13	17,5	EMC/6 17,5		2875	27,9	107,0	0,81	0,82	0,82	0,61	0,69	0,82													142,0	66,0	911												
X6S-46/09-10	15	20	EMC/6 20		2880	32,2	120,0	0,80	0,81	0,81	0,61	0,69	0,83																142,0	72,0	973									
X6S-46/11-12	19	25	EMC/6 25		2868	40,2	155	0,81	0,82	0,82	0,57	0,66	0,81																			142,0	80,0	1006						
X6S-46/14-15	22	30	EMC/6 30		2875	46,7	180	0,82	0,83	0,83	0,59	0,67	0,82																						142,0	86,0	1106			
X6S-46/16-17	27	35	EMC/6 35		2885	54,9	212	0,83	0,84	0,84	0,61	0,69	0,83																									142,0	90,0	1217
X6S-46/18-20	30	40	EMC/6 40		2895	62,1	240	0,83	0,84	0,84	0,61	0,69	0,83																											
X6S-46/22-24	37	50	EMC/6 50		2905	78,5	303	0,81	0,82	0,84	0,61	0,69	0,83	142,0	111,0	1347																								
X6S-46/26	45	60	EMC/7 60		2890	88,0	446	0,84	0,86	0,86	0,75	0,83	0,86				142,0	142,0	1139																					

Más información en fichas técnicas motores sumergibles EMC • More information in technicals specifications of sumersible motors EMC

Cuerpo y Rodete • Body and Impeller

Eje Bomba y Acople • Pump shaft and Coupling

Rejilla y Válvula • Strainer and Valve cap

Diám. Impulsión • Outlet con. diam.

Max. Contenido Arena • Max. Sand Content

Acero Inoxidable AISI 304L • Stainless Steel AISI 304L

Acero Inoxidable AISI 431 • Stainless Steel AISI 431

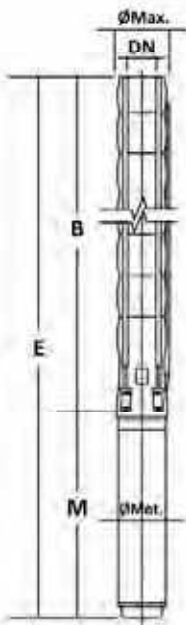
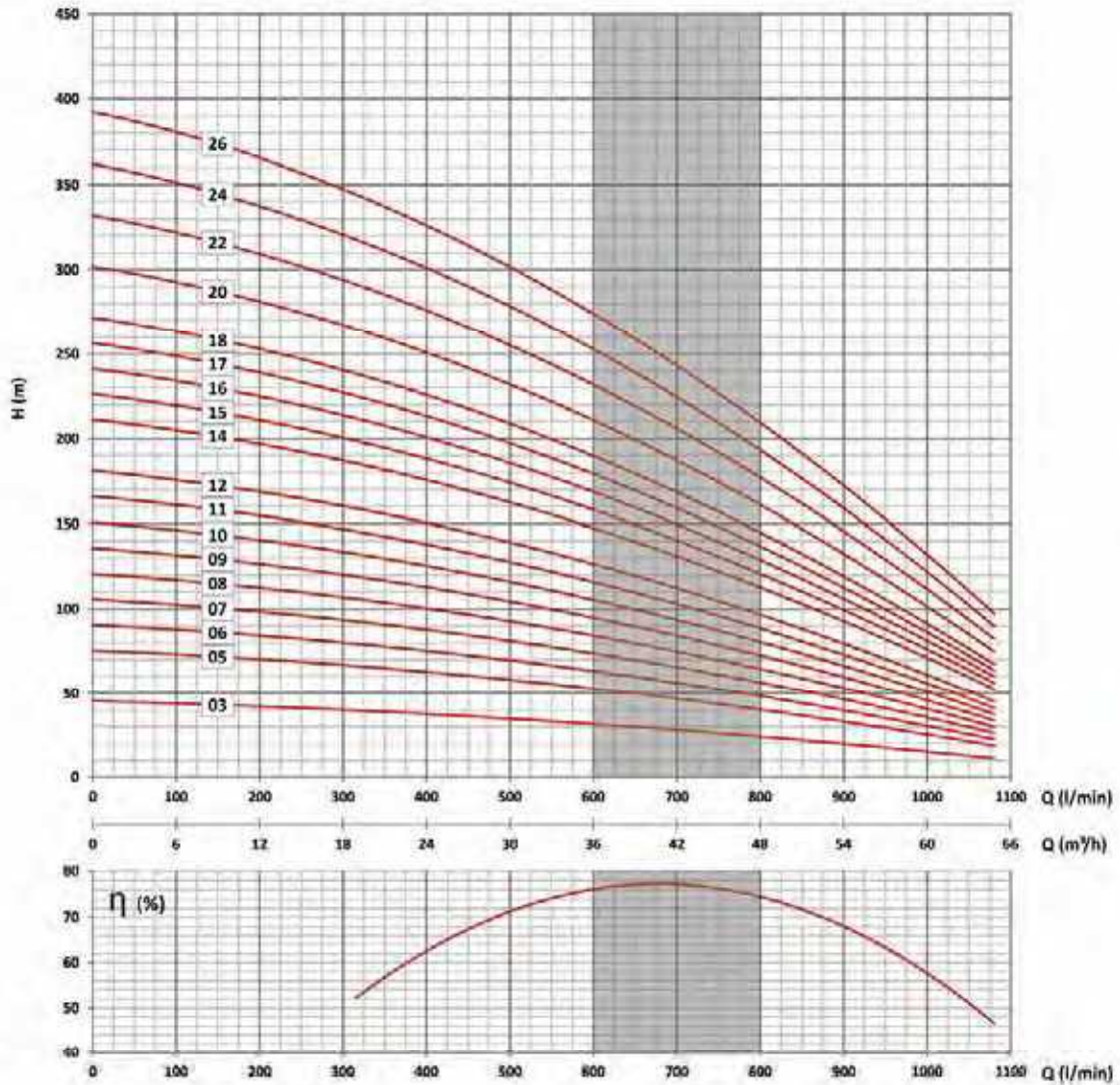
Acero Inoxidable AISI 304L • Stainless Steel AISI 304L

4" (rosca interior) • 4" (inside threaded)

50 gr/m³ • 50 gr/m³

X6S 46

Características 50Hz • Performance 50Hz



Dimensiones y Pesos
Dimensions and Weights

Dimensiones y peso de la bomba • Pump weight and dimensions							
Tipo Type	E	B	M	ØMax	ØMot.	DN	Peso Bomba Pump Weight
X6S-46/03	1268	590	678	142	144	4"	12
X6S-46/05	1590	832	758				16
X6S-46/06	1745	945	800				19
X6S-46/07	1909	1058	851				21
X6S-46/08	2082	1171	911				23
X6S-46/09	2257	1284	973				25
X6S-46/10	2370	1397	973				28
X6S-46/11	2516	1510	1006				30
X6S-46/12	2629	1623	1006				32
X6S-46/14	2955	1849	1106				37
X6S-46/15	3068	1962	1106				39
X6S-46/16	3292	2075	1217				41
X6S-46/17	3405	2188	1217				43
X6S-46/18	3548	2301	1247				46
X6S-46/20	3774	2527	1247	50			
X6S-46/22	4100	2753	1347	55			
X6S-46/24	4326	2979	1347	62			
X6S-46/26	4344	3205	1339	68			

Las condiciones de trabajo han sido tomadas en las siguientes condiciones: agua 15°C, presión atmosférica de 1 bar y densidad específica 1gr/cm³ según ISO 9906 Annex A.
The hydraulic working conditions has been taken with water at 15°C, at the atmospheric pressure of 1 bar and specific gravity is 1gr/cm³, ISO 9906 Annex A.

X6S 60

Características 50Hz • Performance 50Hz

Bomba Pump	Motor		Q	Caudal • Capacity											
			l/s	0	5,0	6,0	8,0	10,0	12,0	14,0	15,0	16,0	17,0	18,0	20,0
	kW	HP	m ³ /h	0	18,0	21,6	28,8	36,0	43,2	50,4	54,0	57,6	61,2	64,8	72,0
X6S-60/2	4	5,5	l/min	0	300	360	480	600	720	840	900	960	1020	1080	1200
X6S-60/3	5,5	7,5	Altura • Head H (m)	27	25	24	23	21	19	18	17	16	15	13	9
X6S-60/4	7,5	10		41	38	37	34	31	29	27	25	24	22	20	14
X6S-60/5	9,3	12,5		55	51	49	45	42	39	36	34	32	29	26	18
X6S-60/6	11	15		68	63	61	57	52	48	44	42	40	37	33	23
X6S-60/7	13	17,5		82	76	73	68	63	58	53	51	47	44	39	27
X6S-60/8	15	20		95	88	86	79	73	68	62	59	55	51	46	32
X6S-60/9	19	25		109	101	98	91	84	78	71	67	63	58	52	36
X6S-60/10	19	25		123	114	110	102	94	87	80	76	71	66	59	41
X6S-60/11	22	30		136	126	122	113	105	97	89	84	79	73	66	45
X6S-60/12	22	30		150	139	134	125	115	107	98	93	87	80	72	50
X6S-60/13	26	35		164	152	147	136	126	116	107	101	95	88	79	54
X6S-60/15	30	40		177	164	159	147	136	126	116	110	103	95	85	59
X6S-60/17	30	40		205	189	183	170	157	145	133	127	119	110	98	68
X6S-60/18	37	50		232	215	208	193	178	165	151	143	135	124	112	77
X6S-60/19	37	50		246	227	220	204	189	175	160	152	142	132	118	81
X6S-60/20	37	50		259	240	232	215	199	184	169	160	150	139	125	86
X6S-60/21	37	50		273	253	244	227	210	194	178	169	158	146	131	90
X6S-60/21	37	50		286	265	257	238	220	204	187	177	166	154	138	95

Información Técnica Motor Sumergible • Technical Information Sumersible

Bomba Pump	Potencia Power		Tipo Motor Motor Type	U _N	Información Motor • Motor information											
					n	I _N	I _A	η			cos φ			Ax.	P	L
	min ⁻¹	(A)	50		75	100	50	75	100	kN	(kg)	(mm)				
X6S-60/2	4	5,5	EMC/6 5,5	400 V	2855	9,9	37,9	0,68	0,72	0,72	0,59	0,67	0,81	20	44,0	649
X6S-60/3	5,5	7,5	EMC/6 7,5		2857	13,3	51	0,71	0,74	0,76	0,59	0,67	0,81		47,0	678
X6S-60/4	7,5	10	EMC/6 10		2860	16,7	64,5	0,79	0,80	0,80	0,59	0,67	0,81		53,0	758
X6S-60/5	9,3	12,5	EMC/6 12,5		2865	20,5	79,2	0,80	0,81	0,81	0,59	0,67	0,81		57,0	800
X6S-60/6	11	15	EMC/6 15		2855	23,6	91,1	0,82	0,83	0,83	0,63	0,71	0,81		61,0	851
X6S-60/7	13	17,5	EMC/6 17,5		2875	27,9	107,0	0,81	0,82	0,82	0,61	0,69	0,82		66,0	911
X6S-60/8	15	20	EMC/6 20		2880	32,2	120,0	0,80	0,81	0,81	0,61	0,69	0,83	72,0	973	
X6S-60/9..10	19	25	EMC/6 25		2868	40,2	155	0,81	0,82	0,82	0,57	0,66	0,81	80,0	1006	
X6S-60/11..12	22	30	EMC/6 30		2875	46,7	180	0,82	0,83	0,83	0,59	0,67	0,82	86,0	1106	
X6S-60/13	26	35	EMC/6 35		2885	54,9	212	0,83	0,84	0,84	0,61	0,69	0,83	90,0	1217	
X6S-60/15..17	30	40	EMC/6 40		2895	62,1	240	0,83	0,84	0,84	0,61	0,69	0,83	104,0	1247	
X6S-60/18..21	37	50	EMC/6 50		2905	78,5	303	0,81	0,82	0,84	0,61	0,69	0,83	111,0	1347	

Más información en fichas técnicas motores sumergibles EMC • More information in technicals specifications of sumersible motors EMC

Cuerpo y Rodete • Body and Impeller

Eje Bomba y Acople • Pump shaft and Coupling

Rejilla y Válvula • Strainer and Valve cap

Diám. Impulsión • Outlet con. diam.

Max. Contenido Arena • Max. Sand Content

Acero Inoxidable AISI 304L • Stainless Steel AISI 304L

Acero Inoxidable AISI 431 • Stainless Steel AISI 431

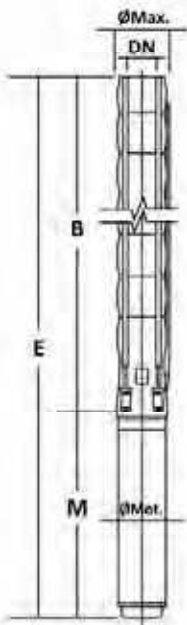
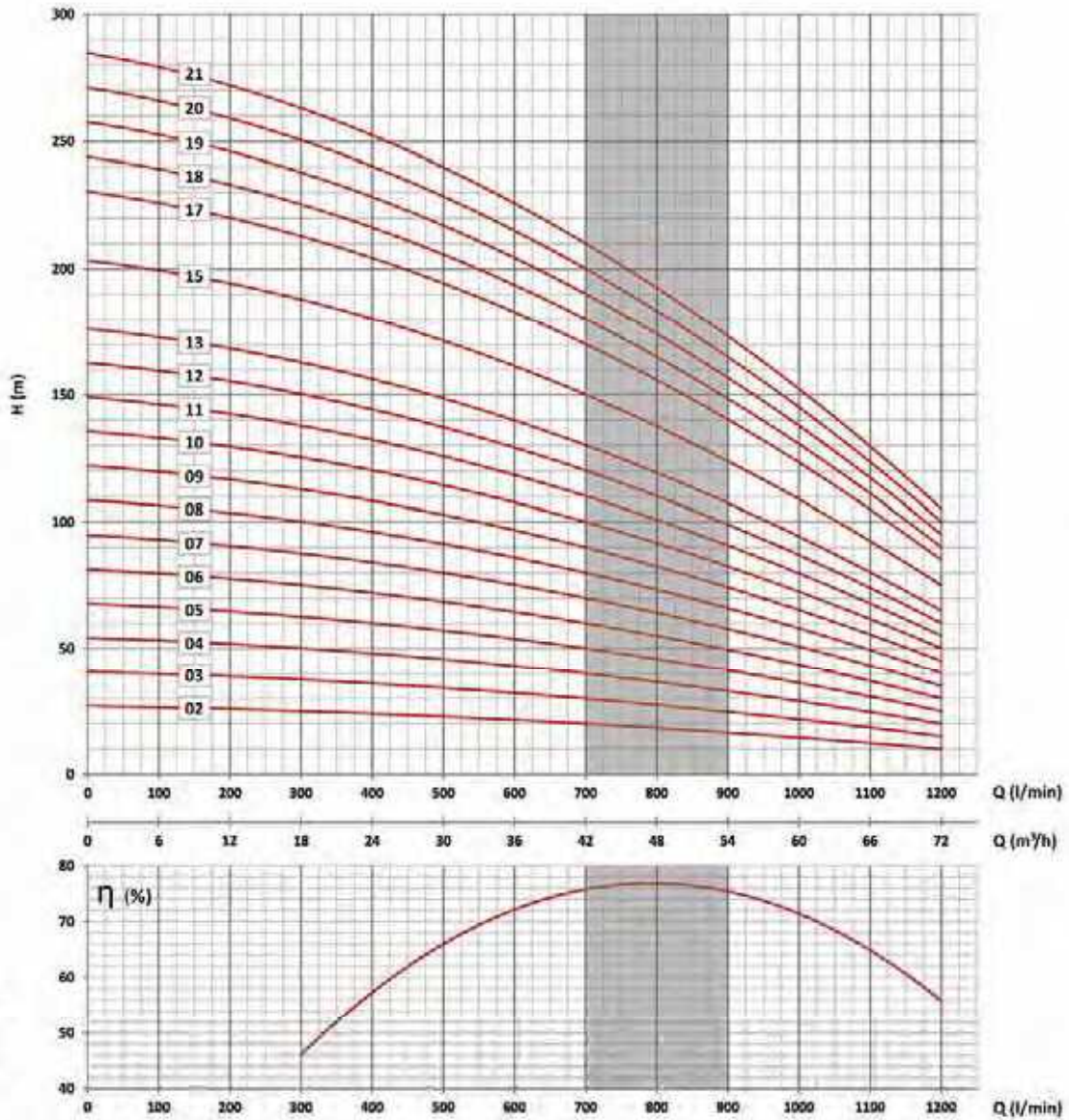
Acero Inoxidable AISI 304L • Stainless Steel AISI 304L

4" (rosca interior) • 4" (inside threaded)

50 gr/m³ • 50 gr/m³

X6S 60

Características 50Hz • Performance 50Hz



Dimensiones y Pesos
Dimensions and Weights

Dimensiones y peso de la bomba - Pump weight and dimensions							
Tipo Type	E	B	M	ØMax	ØMot.	DN	Peso Bomba Pump Weight
X6S-60/2	1126	477	649	142	144	4"	10
X6S-60/3	1284	606	678				12
X6S-60/4	1477	719	758				14
X6S-60/5	1632	832	800				16
X6S-60/6	1796	945	851				18
X6S-60/7	1969	1058	911				20
X6S-60/8	2144	1171	973				23
X6S-60/9	2390	1284	1006				26
X6S-60/10	2403	1397	1006				27
X6S-60/11	2616	1510	1106				30
X6S-60/12	2729	1623	1106				32
X6S-60/13	2953	1736	1217				35
X6S-60/15	3208	1961	1247				40
X6S-60/17	3435	2188	1247				45
X6S-60/18	3648	2301	1347				47
X6S-60/19	3761	2414	1347				49
X6S-60/20	3874	2527	1347				51
X6S-60/21	3987	2640	1347				53

Las condiciones de trabajo han sido tomadas en las siguientes condiciones: agua 15°C, presión atmosférica de 1 bar y densidad específica 1gr/cm³ según ISO 9906 Annex A.
The hydraulic working conditions has been taken with water at 15°C, at the atmospheric pressure of 1 bar and specific gravity is 1gr/cm³, ISO 9906 Annex A.

BOMBA X8S

Caudales hasta 108 m³/h a 2850rpm
Altura manométrica hasta 470m a 2850rpm
Impulsiones de 5"
Ensayos de acuerdo con norma ISO 9906

MOTORES SUMERGIBLES EMC

Motores Sumergibles Rebobinables EMC de 6", 7", 8" o 10" hasta 150 CV
Tensión Trifásica 230-400/690V - 50Hz - Tolerancia ±10%
Protección IP 68 - Clase de Aislamiento Tipo F
Temperatura Máx. del agua 30°C (Opcional temp. Máx. 70°C)
Instalación en Vertical y en Horizontal
Arranque máximos por hora 15
Velocidad mínima de refrigeración: 0.2 m/s
Acoplamiento NEMA

CARACTERÍSTICAS

Electrobomba sumergible centrífuga multicelular con turbinas semiaxiales
Turbinas y Difusores en acero inoxidable AISI 304
Exterior de la bomba en acero inoxidable AISI 304
Cuerpo impulsión en acero inox. AISI 304 con válvula incorporada
Cuerpo de aspiración y rejilla en acero inoxidable AISI 304
Tirantes y protección del cable en acero inoxidable AISI 304
Eje de bomba en acero inoxidable AISI 431
Acoplamiento norma NEMA

APLICACIONES

Bombas para aplicaciones en bombeos de aguas de pozos, depósitos, ríos, lagos.
Abastecimiento de agua, riego, sistemas contraincendios, aplicaciones industriales, sistemas de presurización.

X8S PUMP

- Capacity up to 108m³/h for 2850rpm
- Head up to 470m for 2850rpm
- Outlet 5"
- Test accordind ISO 9906

EMC SUBMERSIBLE MOTORS

- 6",7", 8" and 10" Rewindable Submersible Motors EMC up to 150 CV
- Triphase Voltage 230-400/690V - 50Hz - ±10% Tolerance
- IP 68 - Isolament F type
- Water Maximum Temperatura 30°C (Optional 70°C)
- The motor can operate vertically and horizontally
- Maximun start/hour 15
- Minimum cooling water speed : 0.2 m/s
- NEMA coupling

CHARACTERISTICS

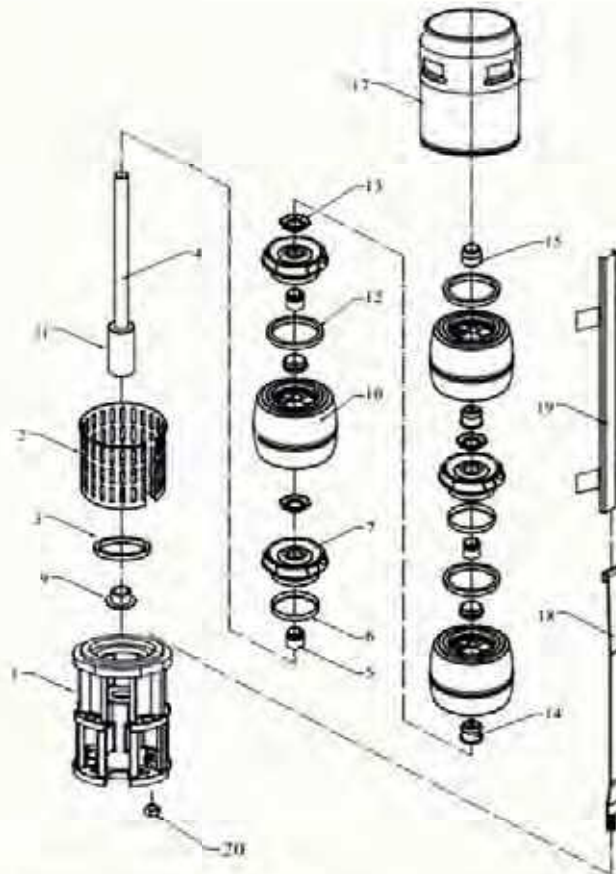
- Submersible centrifugal pump with semiaxial impellers
- Impellers and Diffusers in Stainless Steel AISI 304
- Pump outside in Stainless Steel AISI 304
- Discharge Case in Stainless Steel AISI 304 with valve-check
- Suction Case and Filter in AISI 304
- Cable guard in AISI 304
- Shaft Pumps in Stainless Steel AISI 431
- NEMA coupling

APPLICATIONS

- Pumps for pumping in well water, lakes, river.
- Domestic and civil water supply, irrigation, fire-fighting, industrial applications and pressure system.

X8S

DESPIECE • CUTTING



Nº	DESCRIPCIÓN DESCRIPTION	MATERIAL MATERIAL
1	Cuerpo Aspiración Suction Case	Acero Inoxidable AISI 304L Stainless Steel AISI 304L
2	Rejilla Filter	Acero Inoxidable AISI 304 Stainless Steel AISI 304
3	Aro Cierre Cuerpo Aspiración Suction Case Wear Ring	Bronce (ASTM B145-4A) Bronze (ASTM B145-4A)
4	Eje Bomba Pump Shaft	Acero Inoxidable AISI 420 Stainless Steel AISI 420
5	Cono Fijación Rodete Impeller Lock Collet	Acero Inoxidable AISI 420 Stainless Steel AISI 420
6	Aro Cierre Rodete Impeller Wear Rings	Acero Inoxidable AISI 304 Stainless Steel AISI 304
7	Rodete Impeller	Acero Inoxidable AISI 304L Stainless Steel AISI 304L
8	-	-
9	Cojinete Contraempuje Upthrust Nut	Bronce (ASTM B145-4A) Bronze (ASTM B145-4A)
10	Difusor Diffuser	Acero Inoxidable AISI 304L Stainless Steel AISI 304L

Nº	DESCRIPCIÓN DESCRIPTION	MATERIAL MATERIAL
12	Aro Cierre Difusor Diffuser Wear Ring	Goma NBR
13	Tuerca Cono Impeller Lock Nut	Acero Inoxidable AISI 304L Stainless Steel AISI 304L
14	Cojinete Bearing	Goma NBR
15	Cojinete Superior Upper Bearing	Bronce (ASTM B145-4A) Bronze (ASTM B145-4A)
16	-	-
17	Cuerpo Impulsión con Válvula Discharge Case with Valve	Acero Inoxidable AISI 304L Stainless Steel AISI 304L
18	Tirante Strap	Acero Inoxidable AISI 304L Stainless Steel AISI 304L
19	Protección Cable Cable Guard	Acero Inoxidable AISI 304L Stainless Steel AISI 304L
20	Tuerca de Tirante Nut for Strap	Acero Inoxidable AISI 304 Stainless Steel AISI 304
21	Acoplamiento Coupling	Acero Inoxidable AISI 420 Stainless Steel AISI 420

X8S 77

Características 50Hz • Performance 50Hz

Bomba Pump	Motor		Q	Caudal • Capacity												
				l/s	0	5	7,5	10,0	12,5	15,0	17,5	20,0	22,5	25,0	27,5	30,0
	kW	HP	m ³ /h	0	18	27,0	36,0	45,0	54,0	63,0	72,0	81,0	90,0	99,0	108,0	
			l/min	0	300	450	600	750	900	1050	1200	1350	1500	1650	1800	
X8S-77/01	4	5,5	Altura • Head H (m)	20	19	19	18	17	16	15	14	13	11	9	6	
X8S-77/02	7,5	10		39	38	37	36	34	32	30	28	25	22	18	13	
X8S-77/03	11	15		59	57	56	54	51	49	45	42	38	33	27	19	
X8S-77/04	15	20		78	76	74	71	68	65	61	56	50	43	35	25	
X8S-77/05	19	25		98	95	93	89	85	81	76	70	63	54	44	32	
X8S-77/06	22	30		118	114	111	107	102	97	91	84	75	65	53	38	
X8S-77/07	27	35		137	133	130	125	119	113	106	98	88	76	62	45	
X8S-77/08	30	40		157	152	148	143	136	129	121	112	100	87	71	51	
X8S-77/10	37	50		196	191	185	179	171	162	151	140	125	109	89	64	
X8S-77/12	45	60		235	229	222	214	205	194	182	167	150	130	106	76	
X8S-77/14	52	70		275	267	259	250	239	226	212	195	175	152	124	89	
X8S-77/15	55	75		294	286	278	268	256	243	227	209	188	163	133	96	
X8S-77/16	60	80		314	305	296	286	273	259	242	223	200	174	142	102	
X8S-77/17	67	90		333	324	315	304	290	275	257	237	213	184	150	108	
X8S-77/19	75	100		373	362	352	339	324	307	288	265	238	206	168	121	
X8S-77/21	81	110		412	400	389	375	358	340	318	293	263	228	186	134	
X8S-77/22	81	110		431	419	407	393	375	356	333	307	275	239	195	140	
X8S-77/24	92	125		471	457	444	429	409	388	363	335	300	260	212	153	

Información Técnica Motor Sumergible • Technical Information Sumersible

Bomba Pump	Potencia Power		Tipo Motor Motor Type	U _N	Información Motor • Motor information											
					n	I _n	I _a	η			cos φ			Ax.	P	L
	min ⁻¹	(A)	50		75	100	50	75	100	kN	(kg)	(mm)				
X8S-77/01	4	5,5	EMC/6 5,5	400 V	2855	9,9	38	0,68	0,72	0,72	0,59	0,67	0,81	20	44,0	649
X8S-77/02	7,5	10	EMC/6 10		2860	16,7	65	0,79	0,80	0,80	0,59	0,67	0,81		53,0	758
X8S-77/03	11	15	EMC/6 15		2855	23,6	91	0,82	0,83	0,83	0,63	0,71	0,81		61,0	851
X8S-77/04	15	20	EMC/6 20		2875	32,2	120	0,80	0,81	0,81	0,61	0,69	0,83		72,0	973
X8S-77/05	19	25	EMC/6 25		2868	40,2	155	0,81	0,82	0,82	0,57	0,66	0,81		80,0	1006
X8S-77/06	22	30	EMC/6 30		2875	46,7	180	0,82	0,83	0,83	0,59	0,67	0,82		86,0	1106
X8S-77/07	27	35	EMC/6 35		2885	54,9	212	0,83	0,84	0,84	0,61	0,69	0,83	27	90,0	1217
X8S-77/08	30	40	EMC/8 40		2865	59,3	229	0,83	0,84	0,84	0,68	0,76	0,87		127,0	1056
X8S-77/10	37	50	EMC/8 50		2875	71	276	0,85	0,86	0,86	0,68	0,76	0,87	133,0	1116	
X8S-77/12	45	60	EMC/8 60		2864	86,8	336	0,85	0,86	0,86	0,68	0,76	0,87	140,0	1201	
X8S-77/14	52	70	EMC/8 70		2865	99	383	0,85	0,86	0,86	0,71	0,78	0,88	146,0	1286	
X8S-77/15	55	75	EMC/8 75		2864	108	415	0,83	0,84	0,84	0,71	0,78	0,88	45	152,0	1282
X8S-77/16	60	80	EMC/8 80		2865	116	447	0,85	0,86	0,86	0,68	0,76	0,87		160,0	1341
X8S-77/17	67	90	EMC/8 90		2865	130	500	0,85	0,86	0,86	0,68	0,76	0,87	169,0	1366	
X8S-77/19	75	100	EMC/8 100		2865	145	560	0,84	0,85	0,85	0,71	0,78	0,88	190,0	1391	
X8S-77/21-22	81	110	EMC/8 110		2865	156	604	0,84	0,85	0,85	0,71	0,78	0,88	197,0	1471	
X8S-77/24	92	125	EMC/8 125		2835	178	686	0,85	0,86	0,86	0,68	0,76	0,87	55	208,0	1536

Más información en fichas técnicas motores sumergibles EMC • More information in technicals specifications of sumersible motors EMC

Cuerpo y Rodete • Body and Impeller

Eje Bomba y Acople • Pump shaft and Coupling

Rejilla y Válvula • Strainer and Valve cap

Diám. Impulsión • Outlet con. diam.

Max. Contenido Arena • Max. Sand Content

Acero Inoxidable AISI 304L • Stainless Steel AISI 304L

Acero Inoxidable AISI 431 • Stainless Steel AISI 431

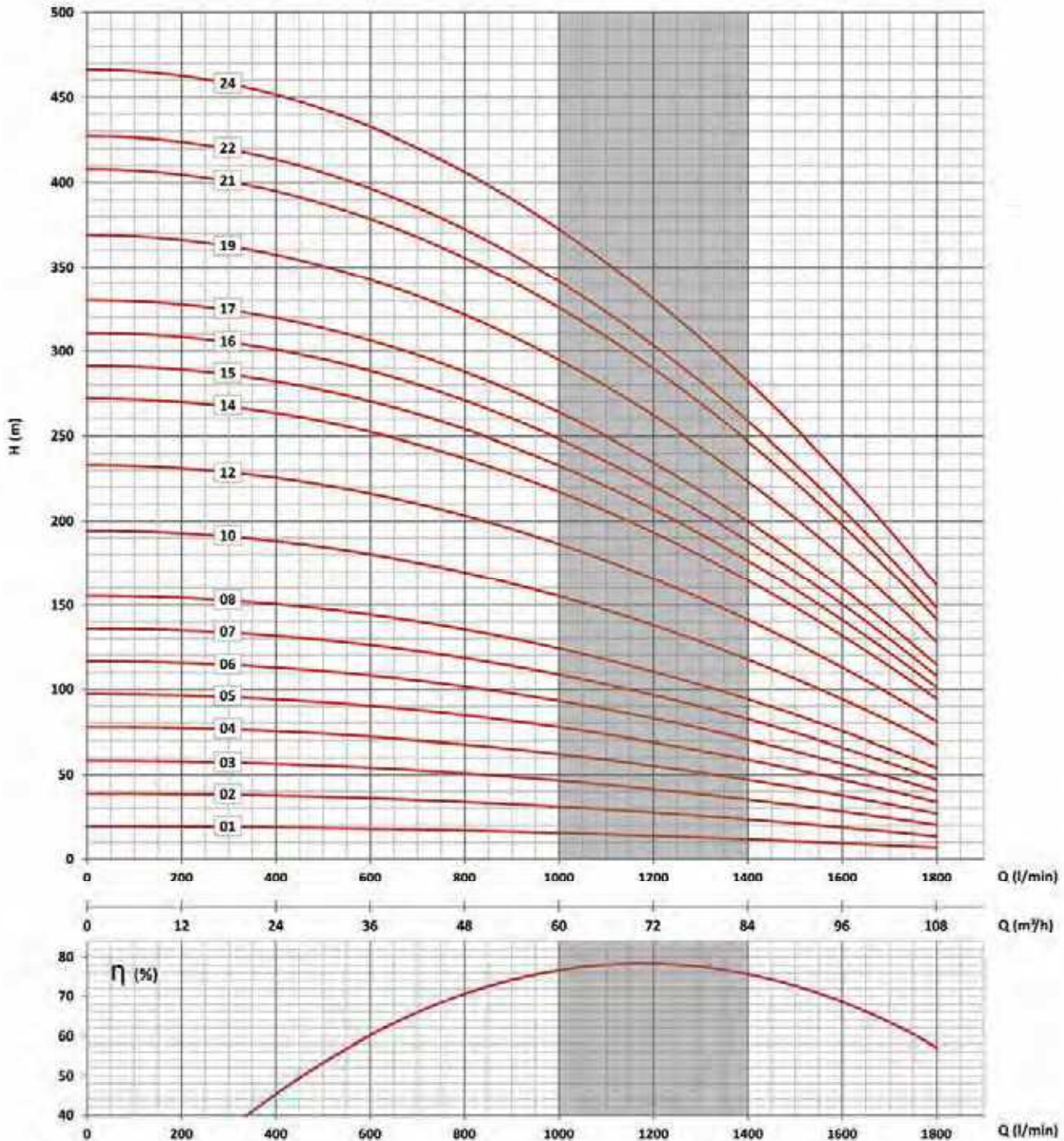
Acero Inoxidable AISI 304L • Stainless Steel AISI 304L

5" (rosca interior) • 5" (inside threaded)

50 gr/m³ • 50 gr/m³

X8S 77

Características 50Hz • Performance 50Hz



Dimensiones y pesos en páginas posteriores • Dimensions and weights in subsequent pages

X8S 96

Características 50Hz • Performance 50Hz

Bomba Pump	Motor		Q	Caudal • Capacity								
			l/s	0	5,6	11,1	16,7	19,4	22,2	25	27,8	30,6
	kW	HP	m ³ /h	0	20	40	60	70	80	90	100	110
			l/min	0	336	666	1002	1164	1332	1500	1668	1836
			Altura • Head H (m)									
X8S-96/01	5,5	7,5		25	24	21	19	18	17	16	15	13
X8S-96/02	11	15		49	46	41	36	34	33	32	28	25
X8S-96/03	15	20		74	70	62	55	52	50	47	43	37
X8S-96/04	22	30		98	93	82	74	70	66	63	57	50
X8S-96/05	30	40		123	117	103	91	87	82	77	72	62
X8S-96/06	37	50		147	139	123	110	104	99	93	86	74
X8S-96/07	37	50		172	163	145	128	122	116	109	100	87
X8S-96/08	45	60		196	186	166	146	139	132	124	115	99
X8S-96/09	45	60		221	210	186	165	156	149	140	128	112
X8S-96/10	55	75		245	232	207	183	173	165	156	143	124
X8S-96/11	60	80		270	256	227	201	191	181	172	158	136
X8S-96/12	67	90		294	279	248	220	209	198	187	172	149
X8S-96/13	75	100		319	303	269	238	225	215	202	186	162
X8S-96/14	75	100		343	325	289	256	243	231	218	200	173
X8S-96/15	81	110		368	349	310	274	261	248	233	215	186
X8S-96/17	92	125		417	396	351	311	295	280	265	243	211
X8S-96/18	110	150		441	418	371	329	313	297	280	258	223
X8S-96/20	110	150		490	466	414	366	347	330	312	286	248

Información Técnica Motor Sumergible • Technical Information Sumersible

Bomba Pump	Potencia Power		Tipo Motor Motor Type	U _N	Información Motor • Motor information											
					n min ⁻¹	I _N (A)	I _B	η			cos φ			Ax kN	P (kg)	L (mm)
	50	75	100					50	75	100						
X8S-96/01	5,5	7,5	EMC/6 7,5	400 V	2796	13,1	51	0,71	0,74	0,76	0,59	0,67	0,82	20	47	678
X8S-96/02	11	15	EMC/6 15		2825	22,8	88	0,82	0,83	0,83	0,63	0,71	0,84		61	851
X8S-96/03	15	20	EMC/6 20		2855	32,2	125	0,80	0,81	0,81	0,61	0,69	0,83		72	973
X8S-96/04	22	30	EMC/6 30		2875	46,7	180	0,82	0,83	0,83	0,59	0,67	0,82	86	1106	
X8S-96/05	30	40	EMC/8 40		2865	59,3	229	0,83	0,84	0,84	0,68	0,76	0,87	127	1056	
X8S-96/06_07	37	50	EMC/8 50		2875	71,4	276	0,85	0,86	0,86	0,68	0,76	0,87	133	1116	
X8S-96/08_09	45	60	EMC/8 60		2875	86,8	336	0,85	0,86	0,86	0,68	0,76	0,87	140	1201	
X8S-96/10	55	75	EMC/8 75		2864	108	415	0,83	0,84	0,84	0,71	0,78	0,88	45	152	1286
X8S-96/11	60	80	EMC/8 80		2865	116	447	0,85	0,86	0,86	0,68	0,76	0,87		160	1341
X8S-96/12	67	90	EMC/8 90		2865	130	500	0,85	0,86	0,86	0,68	0,76	0,87		169	1366
X8S-96/13_14	75	100	EMC/8 100		2865	145	560	0,84	0,85	0,85	0,71	0,78	0,88	190	1391	
X8S-96/15	81	110	EMC/8 110		2860	156	604	0,85	0,86	0,86	0,68	0,76	0,87	55	197	1471
X8S-96/17	92	125	EMC/8 125		2835	178	686	0,85	0,86	0,86	0,68	0,76	0,87		208	1536
X8S-96/18_20	110	150	EMC/10 150		2905	210	811	0,85	0,86	0,86	0,71	0,78	0,88		75	299

Más información en fichas técnicas motores sumergibles EMC • More information in technicals specifications of sumersible motors EMC

Cuerpo y Rodete • Body and Impeller

Eje Bomba y Acople • Pump shaft and Coupling

Rejilla y Válvula • Strainer and Valve cap

Diám. Impulsión • Outlet con. diam.

Max. Contenido Arena • Max. Sand Content

Acero Inoxidable AISI 304L • Stainless Steel AISI 304L

Acero Inoxidable AISI 431 • Stainless Steel AISI 431

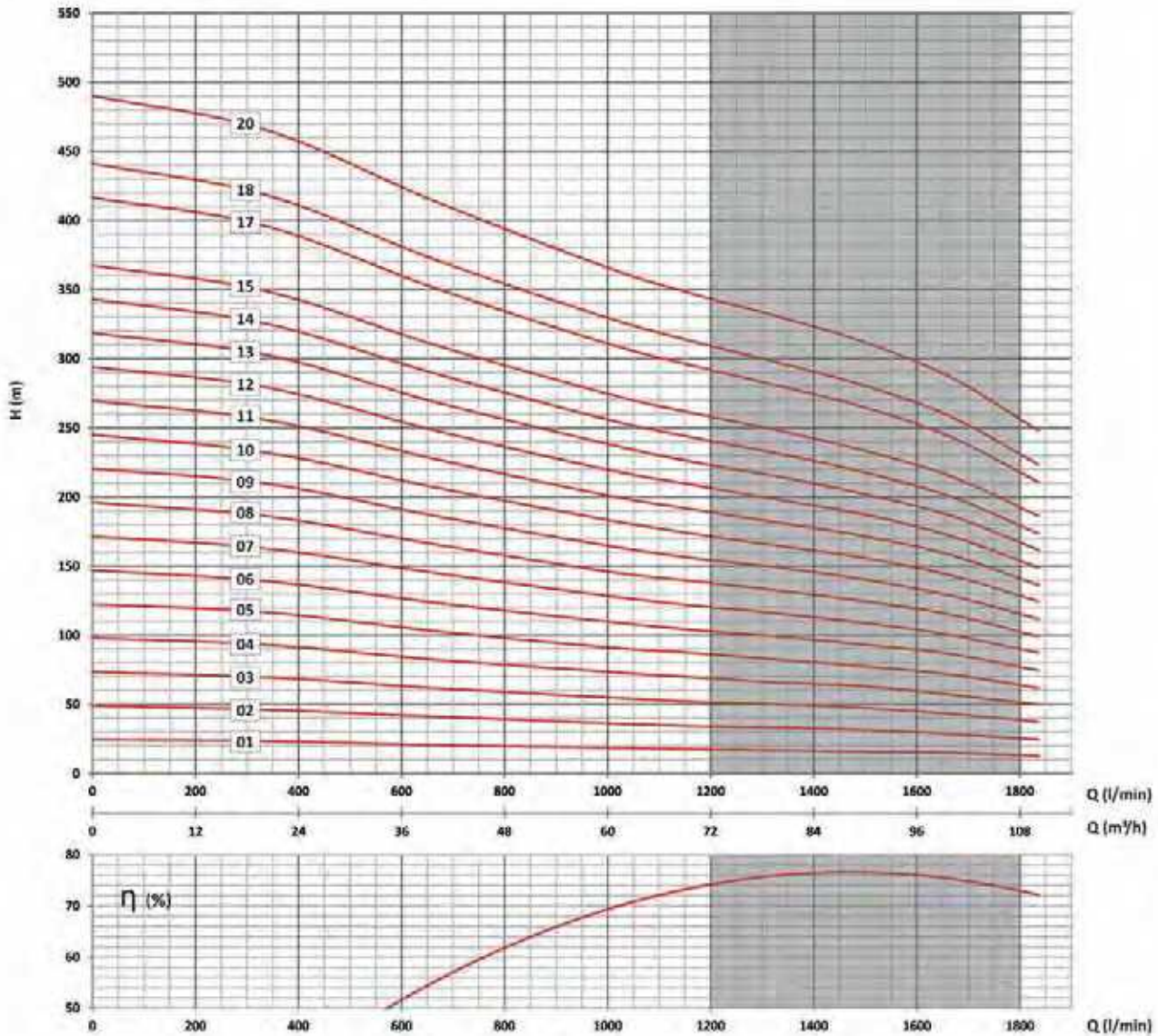
Acero Inoxidable AISI 304L • Stainless Steel AISI 304L

5" (rosca Interior) • 5" (inside threaded)

50 gr/m³ • 50 gr/m³

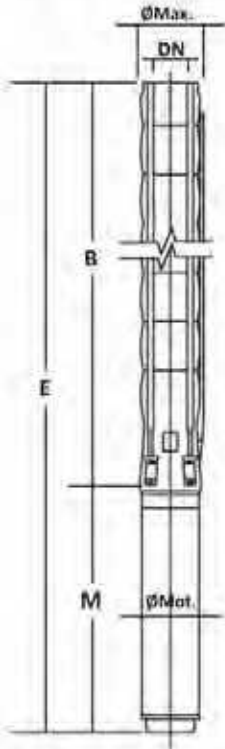
X8S 96

Características 50Hz • Performance 50Hz



Dimensiones y pesos en páginas posteriores • Dimensions and weights in subsequent pages

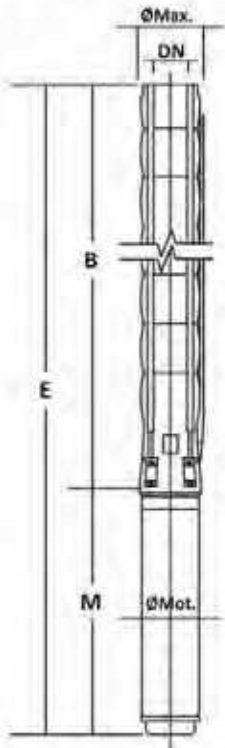
X8S 77



Dimensiones y Pesos • Dimensions and Weights

Dimensiones y peso de la bomba • Pump weight and dimmensions							
Tipo Type	E	B	M	ØMax	ØMot.	DN	Peso Bomba Pump Weight
X8S-77/01	1220	571	649	172	142	5"	26
X8S-77/02	1457	699	758				30
X8S-77/03	1678	827	851				34
X8S-77/04	1928	955	973				38
X8S-77/05	2089	1083	1006				42
X8S-77/06	2317	1211	1106				46
X8S-77/07	2556	1339	1217		50		
X8S-77/08	2523	1467	1056		54		
X8S-77/10	2839	1723	1116		62		
X8S-77/12	3180	1979	1201		70		
X8S-77/14	3521	2235	1286	78			
X8S-77/15	3649	2363	1286	82			
X8S-77/16	3832	2491	1341	86			
X8S-77/17	3985	2619	1366	89			
X8S-77/19	4266	2875	1391	97			
X8S-77/21	4602	3131	1471	105			
X8S-77/22	4730	3259	1471	109			
X8S-77/24	4975	3439	1536	111			

X8S 96



Dimensiones y Pesos • Dimensions and Weights

Dimensiones y peso de la bomba • Pump weight and dimmensions							
Tipo Type	E	B	M	ØMax	ØMot.	DN	Peso Bomba Pump Weight
X8S-96/01	1350	672	678	172	142	5"	25
X8S-96/02	1458	607	851				29
X8S-96/03	1708	735	973				33
X8S-96/04	1969	863	1106				37
X8S-96/05	2047	991	1056				40
X8S-96/06	2235	1119	1116				43
X8S-96/07	2363	1247	1116		47		
X8S-96/08	2576	1375	1201		51		
X8S-96/09	2720	1519	1201		54		
X8S-96/10	2933	1647	1286		59		
X8S-96/11	3116	1775	1341	63			
X8S-96/12	3269	1903	1366	66			
X8S-96/13	3422	2031	1391	70			
X8S-96/14	3550	2159	1391	74			
X8S-96/15	2987	1516	1471	78			
X8S-96/17	4079	2543	1536	84			
X8S-96/18	4181	2671	1510	88			
X8S-96/20	4437	2927	1510	95			

X10S

BOMBA X10S

Caudales hasta 216 m³/h a 2850rpm
Altura manométrica hasta 480m a 2850rpm
Impulsiones de 6"
Ensayos de acuerdo con norma ISO 9906

MOTORES SUMERGIBLES EMC

Motores Sumergibles Rebobinables EMC de 6", 7", 8" o 10" hasta 250 CV
Tensión Trifásica 230-400/690V - 50Hz - Tolerancia ±10%
Protección IP 68 - Clase de Aislamiento Tipo F
Temperatura máx. del agua 30°C (Opcional temp. máx. 70°C)
Instalación en Vertical y en Horizontal
Arranque máximos por hora 15
Velocidad mínima de refrigeración: 0.2 m/s
Acoplamiento NEMA

CARACTERÍSTICAS

Electrobomba sumergible centrífuga multicelular con turbinas semiaxiales
Turbinas y Difusores en acero inoxidable AISI 304
Exterior de la bomba en acero inoxidable AISI 304
Cuerpo impulsión en acero inox. AISI 304 con válvula incorporada
Cuerpo de aspiración y rejilla en acero inoxidable AISI 304
Tirantes y protección del cable en acero inoxidable AISI 304
Eje de bomba en acero inoxidable AISI 431
Acoplamiento norma NEMA

APLICACIONES

Bombas para aplicaciones en bombeos de aguas de pozos, depósitos, ríos, lagos.
Abastecimiento de agua, riego, sistemas contraincendios, aplicaciones industriales, sistemas de presurización.

X10S PUMP

- Capacity up to 216 m³/h for 2850rpm
- Head up to 480m for 2850rpm
- Outlet 6"
- Test accordind ISO 9906

EMC SUBMERSIBLE MOTORS

- 6",7", 8" and 10" Rewindable Submersible Motors EMC up to 250 CV
- Triphase Voltage 230-400/690V - 50Hz - ±10% Tolerance
- IP 68 - Isolament F type
- Water Maximum Temperatura 30°C (Optional 70°C)
- The motor can operate vertically and horizontally
- Maximun start/hour 15
- Minimum cooling water speed: 0.2 m/s
- NEMA coupling

CHARACTERISTICS

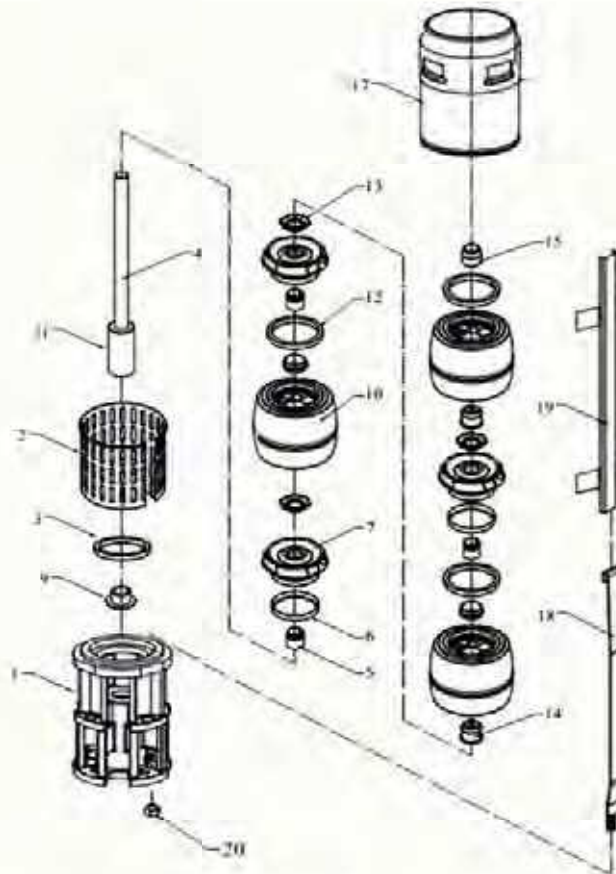
- Submersible centrifugal pump with semiaxial impellers
- Impellers and Diffusers in Stainless Steel AISI 304
- Pump outside in Stainless Steel AISI 304
- Discharge Case in Stainless Steel AISI 304 with valve-check
- Suction Case and filter in AISI 304
- Cable guard in AISI 304
- Shaft Pumps in Stainless Steel AISI 431
- NEMA coupling

APPLICATIONS

- Pumps for pumping in well water, lakes, river.
- Domestic and civil water supply, irrigation, fire-fighting, industrial applications and pressure system.

X10S

DESPIECE • CUTTING



Nº	DESCRIPCIÓN DESCRIPTION	MATERIAL MATERIAL
1	Cuerpo Aspiración Suction Case	Acero Inoxidable AISI 304L Stainless Steel AISI 304L
2	Rejilla Filter	Acero Inoxidable AISI 304 Stainless Steel AISI 304
3	Aro Cierre Cuerpo Aspiración Suction Case Wear Ring	Bronce (ASTM B145-4A) Bronze (ASTM B145-4A)
4	Eje Bomba Pump Shaft	Acero Inoxidable AISI 420 Stainless Steel AISI 420
5	Cono Fijación Rodete Impeller Lock Collet	Acero Inoxidable AISI 420 Stainless Steel AISI 420
6	Aro Cierre Rodete Impeller Wear Rings	Acero Inoxidable AISI 304 Stainless Steel AISI 304
7	Rodete Impeller	Acero Inoxidable AISI 304L Stainless Steel AISI 304L
8		
9	Cojinete Contraempuje Upthrust Nut	Bronce (ASTM B145-4A) Bronze (ASTM B145-4A)
10	Difusor Diffuser	Acero Inoxidable AISI 304L Stainless Steel AISI 304L

Nº	DESCRIPCIÓN DESCRIPTION	MATERIAL MATERIAL
12	Aro Cierre Difusor Diffuser Wear Ring	Goma NBR
13	Tuerca Cono Impeller Lock Nut	Acero Inoxidable AISI 304L Stainless Steel AISI 304L
14	Cojinete Bearing	Goma NBR
15	Cojinete Superior Upper Bearing	Bronce (ASTM B145-4A) Bronze (ASTM B145-4A)
16		
17	Cuerpo Impulsión con Válvula Discharge Case with Valve	Acero Inoxidable AISI 304L Stainless Steel AISI 304L
18	Tirante Strap	Acero Inoxidable AISI 304L Stainless Steel AISI 304L
19	Protección Cable Cable Guard	Acero Inoxidable AISI 304L Stainless Steel AISI 304L
20	Tuerca de Tirante Nut for Strap	Acero Inoxidable AISI 304 Stainless Steel AISI 304
21	Acoplamiento Coupling	Acero Inoxidable AISI 420 Stainless Steel AISI 420

X10S 126

Características 50Hz • Performance 50Hz

Bomba Pump	Motor		Q	Caudal • Capacity												
			l/s	0	10	15,0	20,0	26,0	28,0	30,0	32,0	36,0	40,0	44,0	48,0	
	kW	HP	m ³ /h	0	36	58	72	94	101	108	115	130	144	158	173	
			l/min	0	600	960	1200	1560	1680	1800	1920	2160	2400	2640	2880	
			Altura • Head H (m)	31	30	28	27	25	25	24	24	22	19	17	13	
X10S-126/01	11	15		63	60	57	55	51	49	48	46	42	38	32	25	
X10S-126/02	22	30		94	89	85	81	76	74	72	70	64	57	49	39	
X10S-126/03	37	50		125	120	114	109	102	99	95	92	85	75	68	52	
X10S-126/04	45	60		157	149	142	136	126	123	120	116	106	95	81	65	
X10S-126/05	55	75		188	179	171	164	152	148	143	138	127	114	98	77	
X10S-126/06	67	90		221	209	198	191	177	172	168	162	149	133	114	90	
X10S-126/07	75	100		252	238	226	218	203	197	191	184	170	152	130	104	
X10S-126/08	93	125		283	269	255	245	228	221	215	208	191	171	147	117	
X10S-126/09	110	150		315	298	283	272	254	246	239	231	213	190	163	129	
X10S-126/10	110	150		346	328	312	300	279	271	263	254	233	209	178	142	
X10S-126/11	129	175		377	358	340	327	304	296	287	277	255	228	195	155	
X10S-126/12	129	175		409	387	368	354	330	320	311	300	276	247	212	169	
X10S-126/13	147	200														

Información Técnica Motor Sumergible • Technical Information Sumersible

Bomba Pump	Potencia Power		Tipo Motor Motor Type	U _N	Información Motor • Motor information										Ax	P	L
					n	I _N	I _L	η			cos φ						
	kW	HP	min ⁻¹		(A)	50	75	100	50	75	100	kN	(kg)	(mm)			
X10S-126/01	11	15	EMC/6 15	400 V	2825	22,8	88	0,82	0,83	0,83	0,63	0,71	0,84	20	61,0	851	
X10S-126/02	22	30	EMC/6 30		2875	46,7	180	0,82	0,83	0,83	0,59	0,67	0,82		85,0	1106	
X10S-126/03	37	50	EMC/8 50		2875	71,4	276	0,85	0,86	0,86	0,68	0,76	0,87		138,0	1116	
X10S-126/04	45	60	EMC/8 60		2875	86,8	336	0,85	0,86	0,86	0,68	0,76	0,87	152,0	1201		
X10S-126/05	55	75	EMC/8 75		2864	108	415	0,83	0,84	0,84	0,71	0,78	0,88	45	170,0	1286	
X10S-126/06	67	90	EMC/8 90		2865	130	500	0,85	0,86	0,86	0,68	0,76	0,87		186,0	1366	
X10S-126/07	75	100	EMC/8 100		2865	145	560	0,84	0,85	0,85	0,71	0,78	0,88		195,0	1391	
X10S-126/08	93	125	EMC/8 125		2835	178	686	0,85	0,86	0,86	0,68	0,76	0,87	55	212,0	1536	
X10S-126/09	110	150	EMC/10 150		2905	210	811	0,85	0,86	0,86	0,72	0,78	0,88		311,0	1510	
X10S-126/10	110	150	EMC/10 150		2905	210	811	0,85	0,86	0,86	0,72	0,78	0,88		311,0	1510	
X10S-126/11	129	175	EMC/10 175		2925	238	919	0,87	0,88	0,88	0,75	0,80	0,89	75	338,0	1610	
X10S-126/12	129	175	EMC/10 175		2925	238	919	0,87	0,88	0,88	0,75	0,80	0,89		338,0	1610	
X10S-126/13	147	200	EMC/10 200		2915	274	1059	0,86	0,87	0,87	0,75	0,80	0,89		370,0	1740	

Más información en fichas técnicas motores sumergibles EMC • More information in technicals specifications of sumersible motors EMC

Características de Fabricación • Manufacturing Characteristics

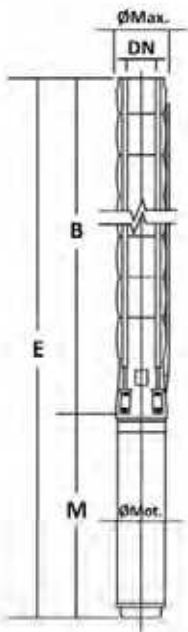
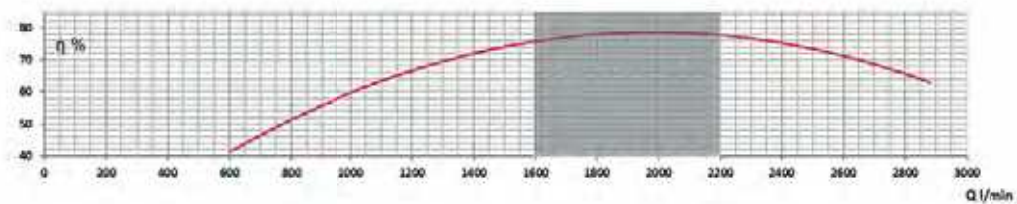
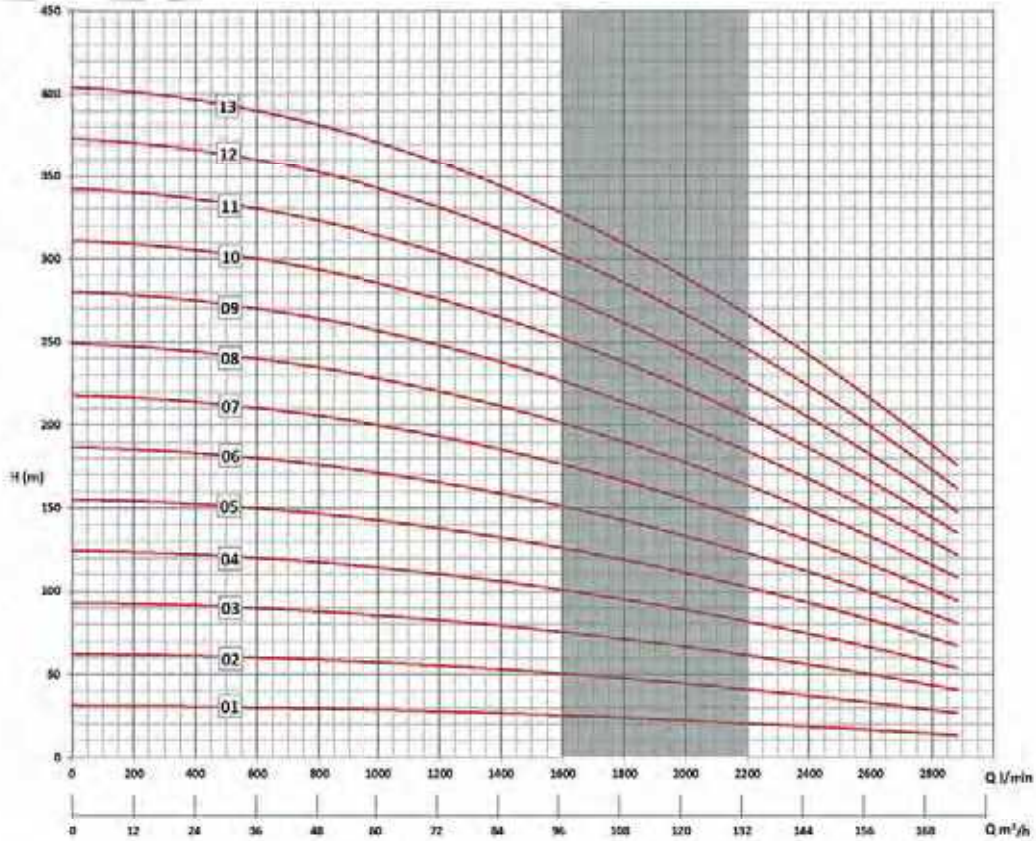
Cuerpo y Rodete • Body and Impeller
Eje Bomba y Acople • Pump shaft and Coupling
Rejilla y Válvula • Strainer and Valve cap
Diám. Impulsión • Outlet con. diam.
Max. Contenido Arena • Max. Sand Content

Acero Inoxidable AISI 304L • Stainless Steel AISI 304L
Acero Inoxidable AISI 431 • Stainless Steel AISI 431
Acero Inoxidable AISI 304L • Stainless Steel AISI 304L
6" (rosca interior) • (inside threaded)
50 gr/m³ • 50 gr/m³

Las condiciones de trabajo han sido tomadas en las siguientes condiciones: agua 15°C, presión atmosférica de 1 bar y densidad específica 1gr/cm³ según ISO 9906 Annex A. The hydraulic working conditions have been taken with water at: 15°C, at the atmospheric pressure of 1 bar and specific gravity is 1gr/cm³ según ISO 9906 Annex A.

X10S 126

Características 50Hz • Performance 50Hz



Dimensiones y Pesos
Dimensions and Weights

Dimensiones y peso de la bomba • Pump weight and dimensions							
Tipo Type	E	B	M	ØMax	ØMot.	DN	Peso Bomba Pump Weight
X10S-126/01	1537	686	851	213	142	6"	32
X10S-126/02	1948	842	1106				39
X10S-126/03	2113	997	1116				45
X10S-126/04	2354	1153	1201		192		52
X10S-126/05	2595	1309	1286				58
X10S-126/06	2831	1465	1366				65
X10S-126/07	3011	1620	1391				71
X10S-126/08	3312	1776	1536				78
X10S-126/09	3442	1932	1510				84
X10S-126/10	3597	2087	1510				91
X10S-126/11	3853	2243	1610		231		97
X10S-126/12	4009	2399	1610				104
X10S-126/13	4294	2554	1740				110

Las condiciones de trabajo han sido tomadas en las siguientes condiciones: agua 15°C, presión atmosférica de 1 bar y densidad específica 1g/cm³, según ISO 9906 Annex A.
The hydraulic working characteristics have been taken with water at: 15°C, at the atmospheric pressure of 1 bar and specific gravity is 1g/cm³, ISO 9906 Annex A.

X10S 160

Características 50Hz • Performance 50Hz

Bomba Pump	Motor		Caudal • Capacity												
			Q	0	10	15,0	20,0	25,0	30,0	35,0	40,0	45,0	50,0	55,0	60,0
			l/s	0	36	54,0	72,0	90,0	108,0	126,0	144,0	162,0	180,0	198,0	216,0
	kW	HP	l/min	0	600	900	1200	1500	1800	2100	2400	2700	3000	3300	3600
X10S-160/01	13	17,5	Altura • Head H (m)	30	28	27	26	25	23	22	20	19	16	13	10
X10S-160/02B	19	25		46	44	42	40	38	36	34	31	29	25	21	15
X10S-160/02	27	35		60	57	55	52	49	47	44	41	37	33	27	19
X10S-160/03B	30	40		77	73	70	67	63	60	56	52	48	42	34	24
X10S-160/03	37	50		90	85	82	78	74	70	66	61	56	49	40	29
X10S-160/04	45	60		120	114	109	104	98	93	87	81	74	65	53	38
X10S-160/05	55	75		150	142	136	130	123	116	109	102	93	82	67	48
X10S-160/06B	60	80		162	154	147	140	133	126	118	110	100	88	72	51
X10S-160/06	67	90		180	171	164	156	148	140	131	122	111	98	80	57
X10S-160/07B	75	100		195	185	177	169	160	151	142	132	121	106	87	66
X10S-160/07	81	110		210	199	191	182	172	163	153	142	130	114	94	67
X10S-160/08	92	125		240	228	218	208	197	186	175	163	148	131	107	76
X10S-160/09	110	150		270	256	246	234	221	209	197	183	167	147	120	86
X10S-160/10	110	150		300	285	273	260	246	233	219	203	185	163	134	95
X10S-160/11	129	175	330	313	300	286	271	256	240	224	204	180	147	105	
X10S-160/12	147	200	360	342	327	312	295	279	262	244	222	196	160	114	
X10S-160/13	147	200	390	370	355	338	320	302	284	264	241	212	174	124	

Información Técnica Motor Sumergible • Technical Information Sumersible

Bomba Pump	Potencia Power		Tipo Motor Motor Type	U _N	Información Motor • Motor Information										Ax.	P	L
					n	I _N	I _A	η			cos φ						
								min ⁻¹	(A)	50	75	100	50	75			
X10S-160/01	13	17,5	EMC/6 17,5	400 V	2875	27,9	107	0,81	0,82	0,82	0,61	0,69	0,82	20	66,0	911	
X10S-160/02B	19	25	EMC/6 25		2868	40,2	155	0,81	0,82	0,82	0,57	0,66	0,81		80,0	1006	
X10S-160/02	27	35	EMC/6 35		2885	54,9	212	0,83	0,84	0,84	0,61	0,69	0,83	27	90,0	1217	
X10S-160/03B	30	40	EMC/8 40		2865	59,3	229	0,83	0,84	0,84	0,68	0,76	0,87	45	127,0	1056	
X10S-160/03	37	50	EMC/8 50		2875	71,4	276	0,85	0,86	0,86	0,68	0,76	0,87		133,0	1116	
X10S-160/04	45	60	EMC/8 60		2864	87	336	0,85	0,86	0,86	0,68	0,76	0,87		140,0	1201	
X10S-160/05	55	75	EMC/8 75		2864	108	415	0,83	0,84	0,84	0,71	0,78	0,88		152,0	1282	
X10S-160/06B	60	80	EMC/8 80		2865	116	447	0,85	0,86	0,86	0,68	0,76	0,87		160,0	1341	
X10S-160/06	67	90	EMC/8 90		2865	130	500	0,85	0,86	0,86	0,68	0,76	0,87		169,0	1366	
X10S-160/07B	75	100	EMC/8 100		2865	145	560	0,84	0,85	0,85	0,71	0,78	0,88	190,0	1391		
X10S-160/07	81	110	EMC/8 110		2865	156	604	0,84	0,85	0,85	0,71	0,78	0,88	197,0	1471		
X10S-160/08	92	125	EMC/8 125		2835	178	686	0,85	0,86	0,86	0,68	0,76	0,87	55	208,0	1536	
X10S-160/09..10	110	150	EMC/10 150		2905	210	811	0,85	0,86	0,86	0,72	0,78	0,88	75	299,0	1510	
X10S-160/11	129	175	EMC/10 175		2925	238	919	0,87	0,88	0,88	0,75	0,80	0,89		328,0	1610	
X10S-160/12..13	147	200	EMC/10 200	2915	274	1059	0,86	0,87	0,87	0,75	0,80	0,89	368,0		1740		

Más información en fichas técnicas motores sumergibles EMC • More information in technicals specifications of sumersible motors EMC

Características de Fabricación • Manufacturing Characteristics

Cuerpo y Rodete • Body and Impeller

Eje Bomba y Acople • Pump shaft and Coupling

Rejilla y Válvula • Strainer and Valve cap

Diám. Impulsión • Outlet con. diam.

Max. conten. arena • Max. sand content

Acero Inoxidable AISI 304L • Stainless Steel AISI 304L

Acero Inoxidable AISI 431 • Stainless Steel AISI 431

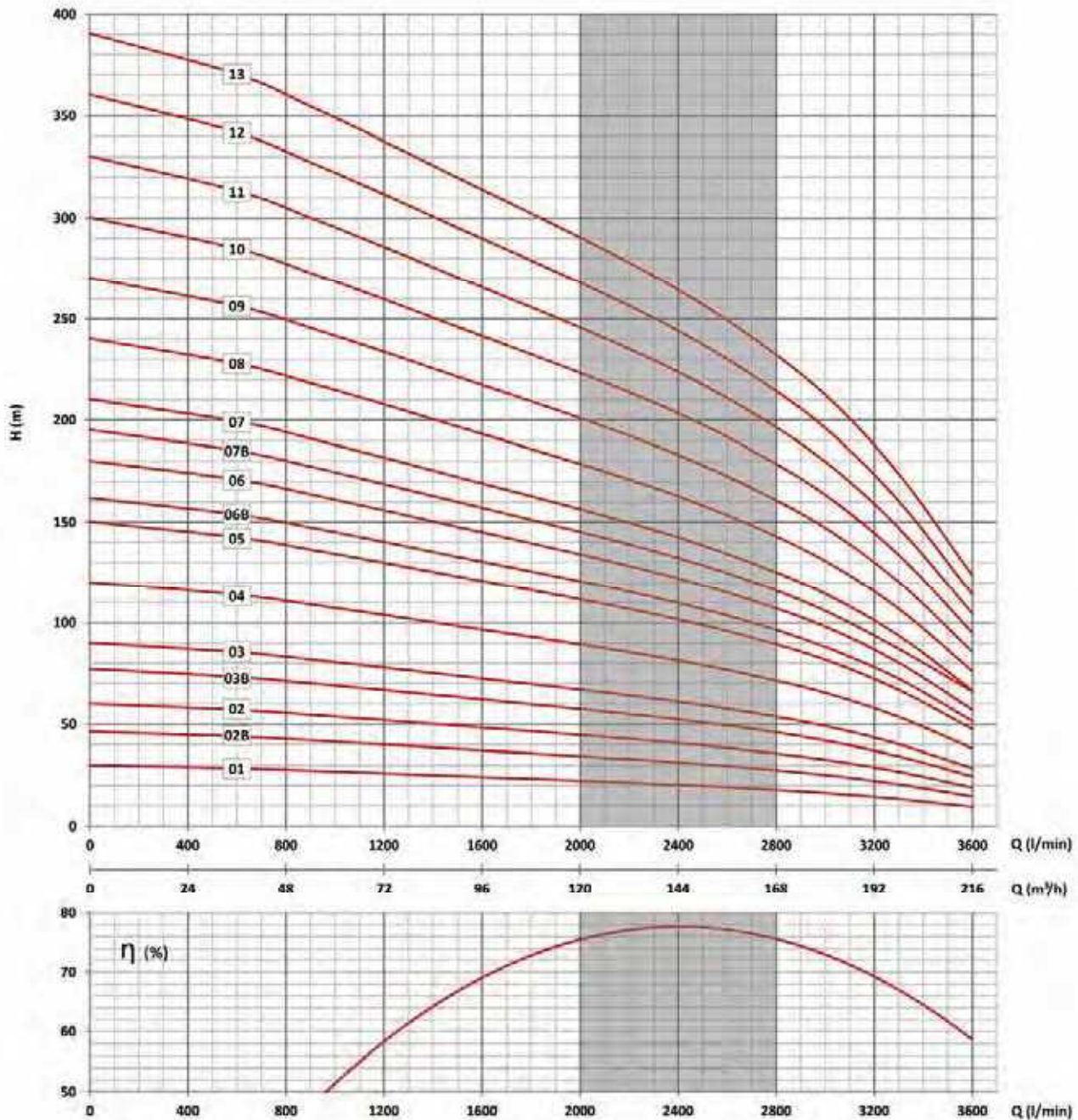
Acero Inoxidable AISI 304L • Stainless Steel AISI 304L

6" (rosca interior) • 6" (inside threaded)

50 gr/m³ • 50 gr/m³

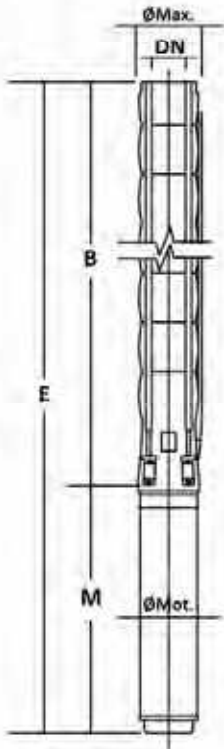
X10S 160

Características 50Hz • Performance 50Hz



Dimensiones y pesos en páginas posteriores • Dimensions and weights in subsequent pages

X10S 160



Dimensiones y Pesos • Dimensions and Weights

Dimensiones y peso de la bomba • Pump weight and dimmensions							
Tipo Type	E	B	M	ØMax	ØMot.	DN	Peso Bomba Pump Weight
X10S-160/01	1611	700	911	226	144	6"	38
X10S-160/02B	1856	850	1006				44
X10S-160/02	2067	850	1217				44
X10S-160/03B	2056	1000	1056		190		50
X10S-160/03	2116	1000	1116				50
X10S-160/04	2351	1150	1201				56
X10S-160/05	2582	1300	1282				62
X10S-160/06B	2791	1450	1341				68
X10S-160/06	2816	1450	1366				68
X10S-160/07B	2991	1600	1391				74
X10S-160/07	3071	1600	1471		74		
X10S-160/08	3286	1750	1536		80		
X10S-160/09	3410	1900	1510		86		
X10S-160/10	3560	2050	1510	231	92		
X10S-160/11	3810	2200	1610		98		
X10S-160/12	4090	2350	1740		104		
X10S-160/13	4240	2500	1740		110		

X10S 210

Características 50Hz • Performance 50Hz

Bomba Pump	Motor		Q	Caudal • Capacity								
				l/s	0	27,78	38,89	50,00	55,56	61,11	66,67	72,22
	kW	HP	m ³ /h	0	100	140	180	200	220	240	260	290
			l/min	0	1667	2333	3000	3334	3667	4000	4333	4834
X10S-210/01.B1	15	20	Altura • Head H (m)	28	25	22	20	19	18	16	15	11
X10S-210/01	18,5	25		38	32	29	26	25	23	22	19	15
X10S-210/02.B2	30	40		57	48	43	39	37	34	31	28	23
X10S-210/02	37	50		75	65	58	52	49	46	42	38	30
X10S-210/03.B3	45	60		91	77	70	63	59	55	51	46	36
X10S-210/03	55	75		114	97	87	78	74	69	64	57	45
X10S-210/04.B2	67	90		133	113	102	91	86	80	74	67	53
X10S-210/04	75	100		152	128	117	104	98	92	85	76	60
X10S-210/05	92	125		190	161	145	130	123	115	106	95	74
X10S-210/06	110	150		227	193	174	157	147	138	127	115	90
X10S-210/07	129	175	266	225	204	182	172	161	148	133	105	
X10S-210/08	150	200	304	258	232	209	197	184	170	153	120	
X10S-210/09	166	225	342	290	262	234	221	207	191	172	135	
X10S-210/10	185	250	379	322	291	261	246	230	212	191	150	

Información Técnica Motor Sumergible • Technical Information Sumersible

Bomba Pump	Potencia Power		Tipo Motor Motor Type	U _N	Información Motor • Motor information												
					n min ⁻¹	I _N (A)	I _A	η			cos φ			Ax. kN	P (kg)	L (mm)	
	50	75						100	50	75	100						
X10S-210/01.B1	15	20	EMC/6 20	400 V	2855	32,2	125	0,80	0,81	0,81	0,61	0,69	0,83	20	72	973	
X10S-210/01	18,5	25	EMC/6 25		2865	40,2	155	0,81	0,82	0,82	0,57	0,66	0,81		76	1006	
X10S-210/02.B2	30	40	EMC/8 40		2865	59,3	229	0,83	0,84	0,84	0,68	0,76	0,87	45	129	1056	
X10S-210/02	37	50	EMC/8 50		2875	71,4	276	0,85	0,86	0,86	0,68	0,76	0,87		138	1116	
X10S-210/03.B3	45	60	EMC/8 60		2875	86,8	336	0,85	0,86	0,86	0,68	0,76	0,87	75	152	1201	
X10S-210/03	55	75	EMC/8 75		2864	107,4	415	0,83	0,84	0,84	0,71	0,78	0,88		170	1286	
X10S-210/04.B2	67	90	EMC/8 90		400 V	2865	129,3	500	0,85	0,86	0,86	0,68	0,76	0,87	55	186	1366
X10S-210/04	75	100	EMC/8 100			2865	144,7	559	0,84	0,85	0,85	0,71	0,78	0,88		195	1391
X10S-210/05	92	125	EMC/8 125			2835	177,5	686	0,85	0,86	0,86	0,68	0,76	0,87	75	212	1536
X10S-210/06	110	150	EMC/10 150			2905	210	811	0,85	0,86	0,86	0,71	0,78	0,88		311	1510
X10S-210/07	129	175	EMC/10 175	2925		238	919	0,87	0,88	0,88	0,74	0,80	0,89	75	338	1610	
X10S-210/08	150	200	EMC/10 200	2915		274	1059	0,86	0,87	0,87	0,74	0,80	0,89		370	1740	
X10S-210/09	166	225	EMC/10 225	2905		309	1196	0,86	0,87	0,87	0,71	0,78	0,88	75	400	1820	
X10S-210/10	185	250	EMC/10 250	2905		349	1348	0,85	0,86	0,86	0,71	0,80	0,89		405	1820	

Más información en fichas técnicas motores sumergibles EMC • More information in technicals specifications of sumersible motors EMC

Características de Fabricación • Manufacturing Characteristics

Cuerpo y Rodete • Body and Impeller

Eje Bomba y Acople • Pump shaft and Coupling

Rejilla y Válvula • Strainer and Valve cap

Diám. Impulsión • Outlet con. diam.

Max. conten. arena • Max. sand content

Acero Inoxidable AISI 304L • Stainless Steel AISI 304L

Acero Inoxidable AISI 431 • Stainless Steel AISI 431

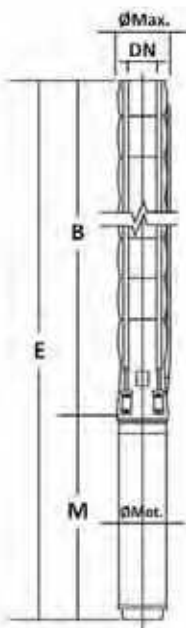
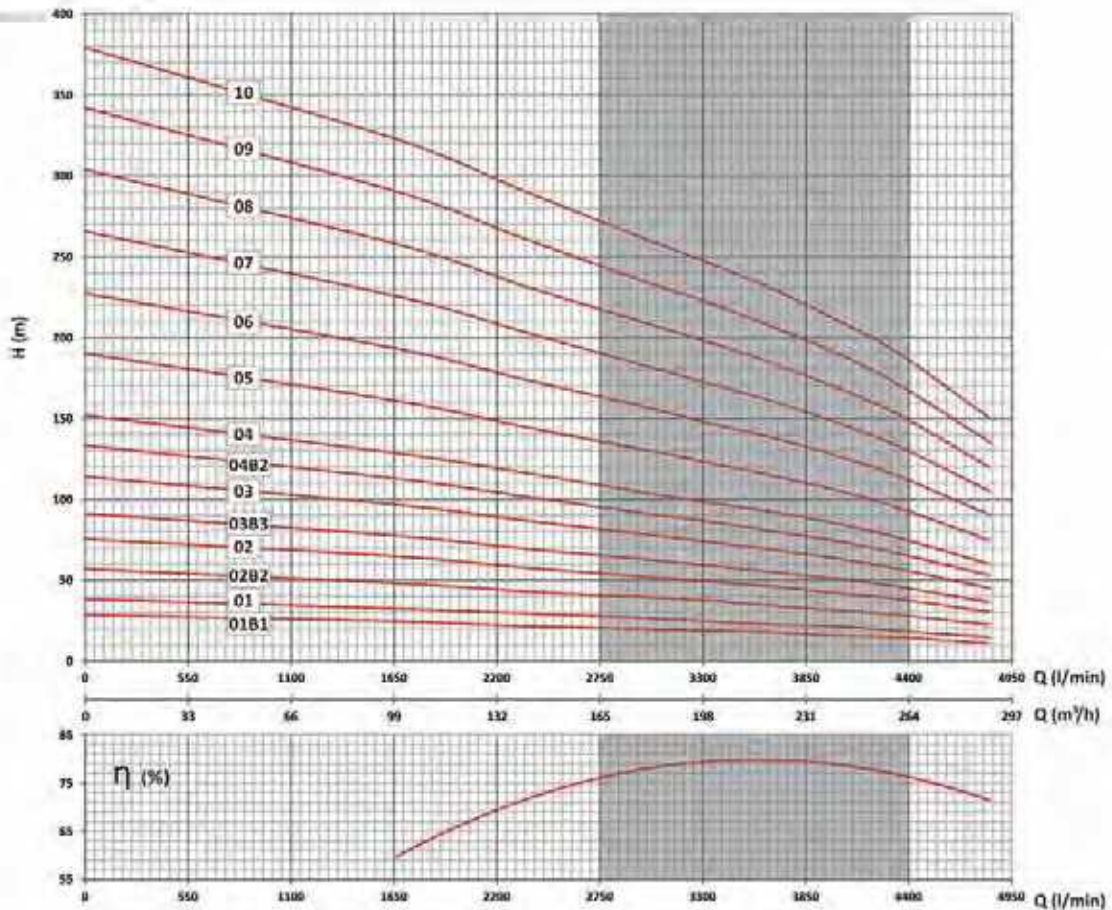
Acero Inoxidable AISI 304L • Stainless Steel AISI 304L

6" (rosca interior) • 6" (inside threaded)

50 gr/m³ • 50 gr/m³

X10S 210

Características 50Hz • Performance 50Hz



Dimensiones y Pesos
Dimensions and Weights

Dimensiones y peso de la bomba • Pump weight and dimensions							
Tipo Type	E	B	M	ØMax	ØMot.	DN	Peso Bomba Pump Weight
X10S-210/01.B1	1767	794	973	247	142	6"	44
X10S-210/01	1800	794	1006	248			44
X10S-210/02.B2	2026	970	1056	247	192		55
X10S-210/02	2086	970	1116	248			55
X10S-210/03.B3	2348	1147	1201	247	231		66
X10S-210/03	2433	1147	1286	248			66
X10S-210/04.B2	2689	1323	1366	249	247		76
X10S-210/04	2714	1323	1391	247			76
X10S-210/05	3035	1499	1536	247	231		87
X10S-210/06	3185	1675	1510				98
X10S-210/07	3461	1851	1610	247	231	109	
X10S-210/08	3768	2028	1740			119	
X10S-210/09	4024	2204	1820	247	231	130	
X10S-210/10	4200	2380	1820			141	



Los contenidos y la información descritos en este catálogo pueden no corresponder con exactitud a las características del producto, por lo que BAICO pumps s.l. no garantiza que la información contenida sea exacta, vigente o completa. BAICO pumps s.l. puede modificar sin previo aviso las informaciones contenidas para incluir mejoras en el producto o rectificación de la información previa.

The content and information described in this catalog may not correspond exactly to the characteristics of the product, so BAICO pumps s.l. can't guarantee that the information contained is accurate, current or complete. BAICO pumps s.l. can change without notice the current information to include the product improvement or correction of prior information.